

# ASIP Performancevergleich



## Pensionskasse der Muster AG

per 31. Dezember 2013



	Seite
Aktien Schweiz	3
Gesamtportfolio	9
Anhang	16
Teilnehmerliste	17
Disclaimer	18

---

PK Muster

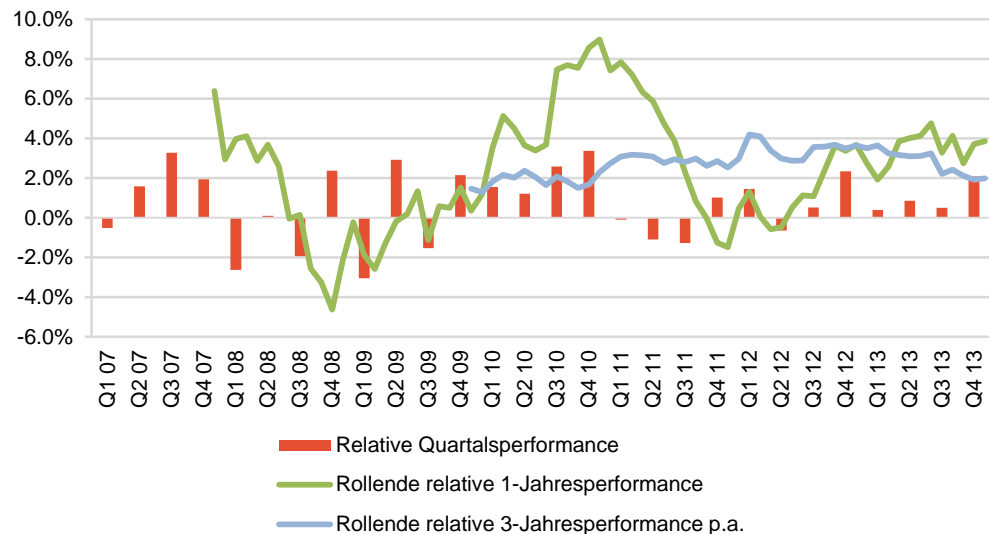
# Aktien Schweiz

---

# Aktien Schweiz - Überblick



## Relative Performance

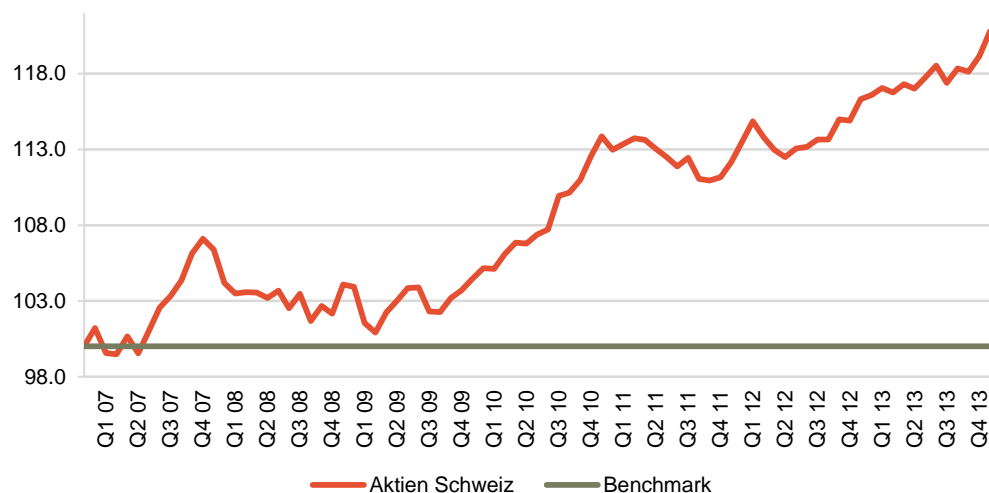


## Aktien Schweiz

Benchmark	Customized Benchmark
Beginn	01-2007
Anlagekategorie	Aktien Schweiz
Grösseneinteilung gemäss	Aktien Schweiz

Mandate	Benchmark	Beginn	aktiv/passiv
Asset Manager 1	Customized Benchmark	07-2002	passiv
Asset Manager 2	Customized Benchmark	07-2002	aktiv
Intern	Customized Benchmark	01-2005	passiv

## Kumulierte relative Performance

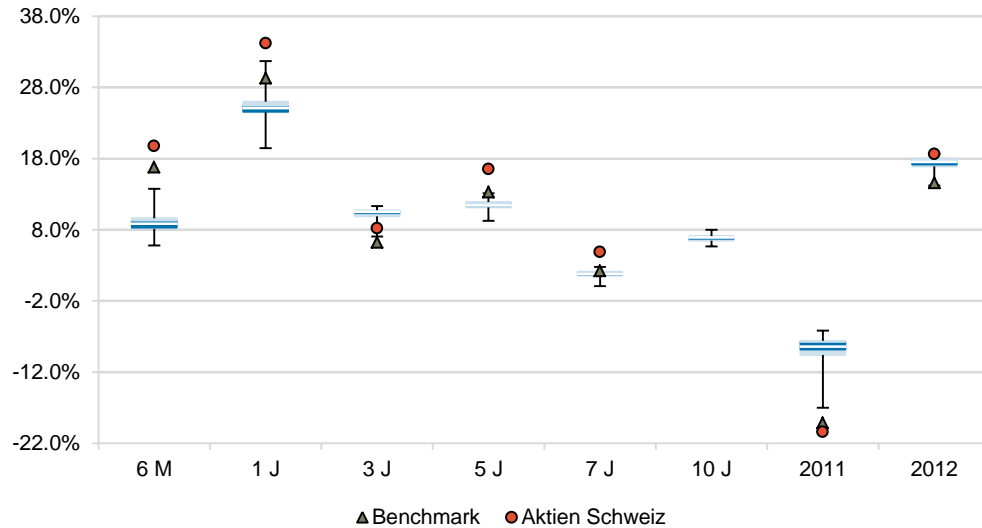


Performance	6 M	1 J	3 J	5 J	7 J	10 J	2011	2012
<b>Aktien Schweiz</b>	19.7%	34.2%	8.2%	16.5%	4.9%	n.a.	-20.4%	18.7%
<b>Benchmark</b>	16.8%	29.3%	6.2%	13.3%	2.2%	n.a.	-19.1%	14.6%
<b>Relativ</b>	2.9%	4.9%	2.0%	3.2%	2.6%	n.a.	-1.3%	4.1%
Asset Manager 1	8.0%	24.6%	10.7%	11.4%	1.8%	7.1%	-7.5%	17.8%
Benchmark	8.0%	24.6%	10.7%	11.4%	1.8%	7.0%	-7.6%	17.8%
<b>Relativ</b>	0.0%	0.0%	0.0%	0.0%	0.0%	0.1%	0.0%	0.0%
Asset Manager 2	6.9%	23.9%	12.0%	11.8%	2.2%	7.0%	-4.6%	19.1%
Benchmark	16.8%	29.3%	6.2%	13.3%	2.2%	n.a.	-19.1%	14.6%
<b>Relativ</b>	-9.9%	-5.4%	5.8%	-1.5%	0.0%	n.a.	14.5%	4.5%
Intern	5.7%	18.8%	5.1%	9.3%	-0.4%	n.a.	-16.3%	16.8%
Benchmark	16.8%	29.3%	6.2%	13.3%	2.2%	n.a.	-19.1%	14.6%
<b>Relativ</b>	-11.1%	-10.5%	-1.1%	-4.0%	-2.6%	n.a.	2.8%	2.2%

# Aktien Schweiz - Benchmarking



## Performancevergleich



	6 M	1 J	3 J	5 J	7 J	10 J	2011	2012
--	-----	-----	-----	-----	-----	------	------	------

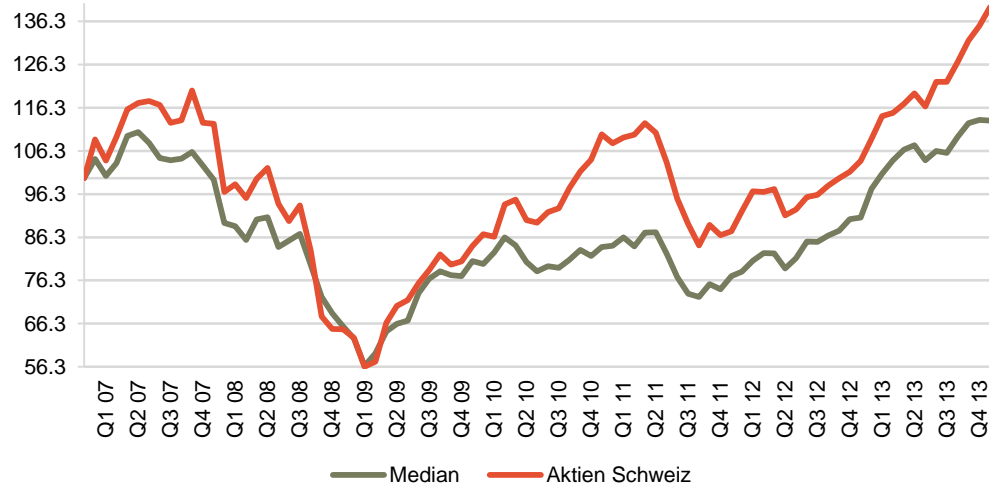
## Verteilung Universum

Höchste 5%	13.7%	31.7%	11.3%	13.1%	2.8%	8.0%	-6.2%	18.7%
Höchste 25%	9.6%	26.0%	10.7%	11.9%	2.1%	7.1%	-7.6%	18.0%
Median	8.8%	25.1%	10.5%	11.4%	1.8%	6.9%	-8.4%	17.5%
Niedrigste 25%	8.1%	24.5%	9.9%	11.2%	1.6%	6.5%	-9.6%	16.9%
Niedrigste 5%	5.8%	19.5%	7.0%	9.3%	0.1%	5.7%	-17.0%	14.2%

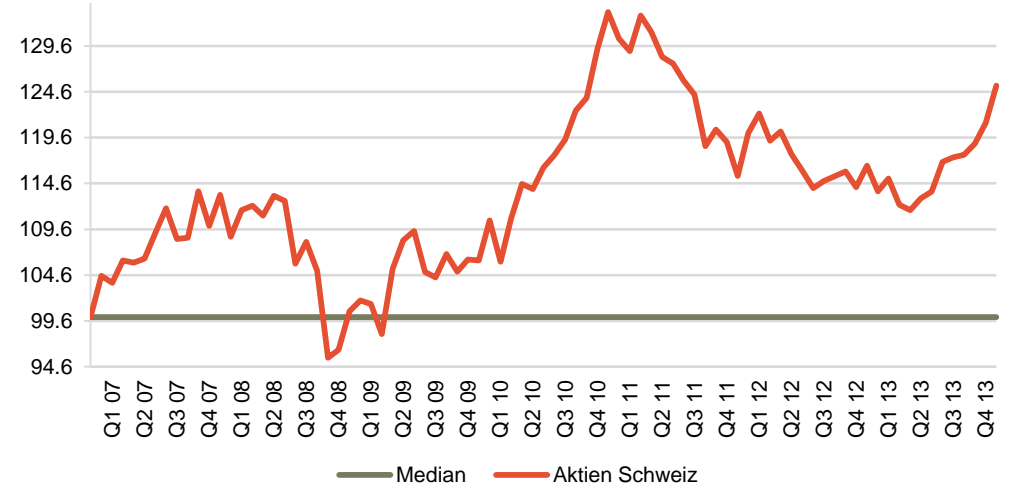
## Vergleich mit dem Universum

Aktien Schweiz	19.7%	34.2%	8.2%	16.5%	4.9%	n.a.	-20.4%	18.7%
Rang	1/100	1/100	88/100	1/100	1/100	n.a.	100/100	8/100
Grösse des Universums	37	37	35	35	33	26	35	36

## Absolute Performance



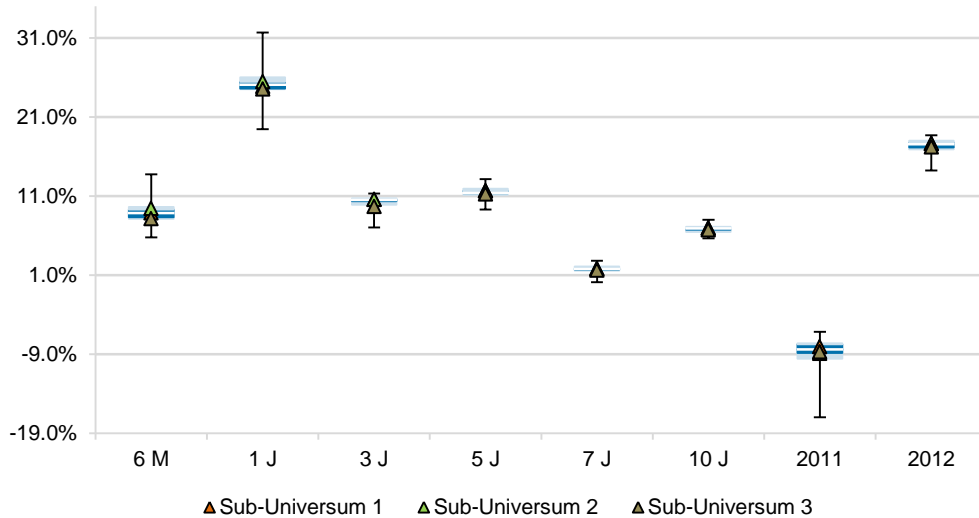
## Kumulierte relative Performance



# Aktien Schweiz - Benchmarking Sub-Universum



## Performancevergleich



Mio. CHF	von	bis	Median	Grösse
----------	-----	-----	--------	--------

## Eigenschaften der Hauptanlagekategorie

### Grösseneinteilung gemäss Aktien Schweiz

Sub-Universum	von	bis	Median	Grösse
Sub-Universum 1	510	1'770	690	12
Sub-Universum 2	120	460	230	12
Sub-Universum 3 *	0	100	70	13

\* Das verwendete Sub-Universum

	6 M	1 J	3 J	5 J	7 J	10 J	2011	2012
--	-----	-----	-----	-----	-----	------	------	------

## Vergleich mit dem Sub-Universum

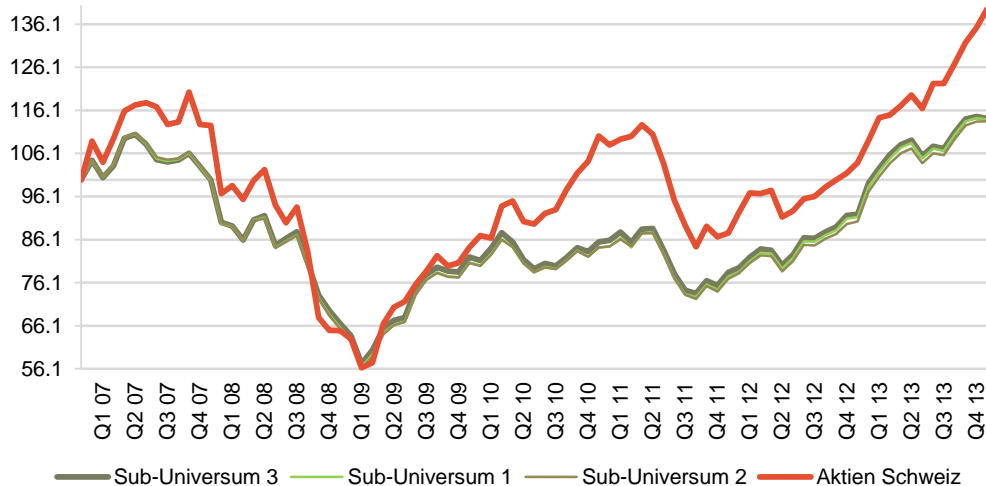
### Median Renditen

Sub-Universum	6 M	1 J	3 J	5 J	7 J	10 J	2011	2012
Sub-Universum 1	8.9%	24.9%	10.6%	11.6%	1.8%	7.0%	-8.0%	17.6%
Sub-Universum 2	9.5%	25.4%	10.6%	11.6%	1.8%	6.9%	-8.9%	17.6%
Sub-Universum 3	8.1%	24.5%	9.7%	11.3%	1.6%	6.7%	-8.7%	17.2%

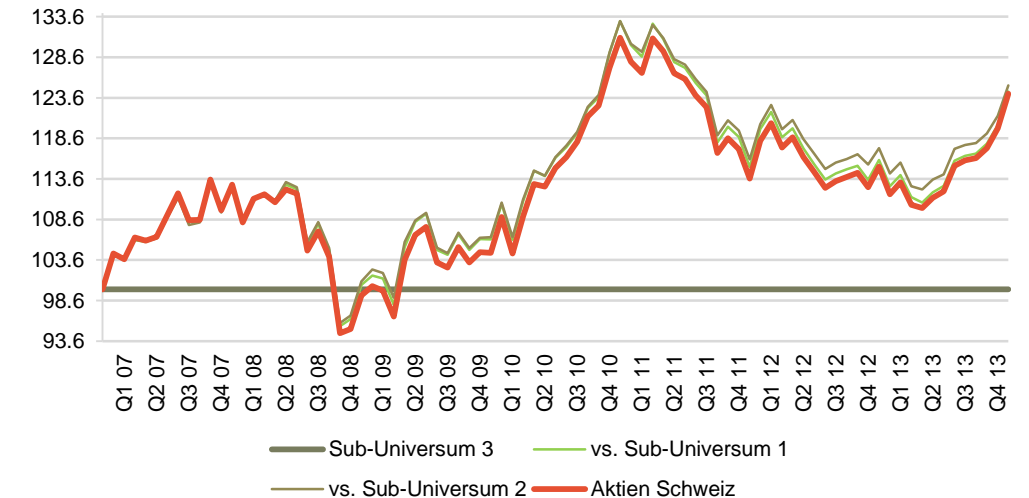
### Vergleich mit dem Sub-Universum 3

Aktien Schweiz	6 M	1 J	3 J	5 J	7 J	10 J	2011	2012
Aktien Schweiz	19.7%	34.2%	8.2%	16.5%	4.9%	n.a.	-20.4%	18.7%
Rang	1/100	1/100	77/100	1/100	1/100	n.a.	100/100	1/100
Grösse des Universums	13	13	11	11	9	6	11	12

## Absolute Performance

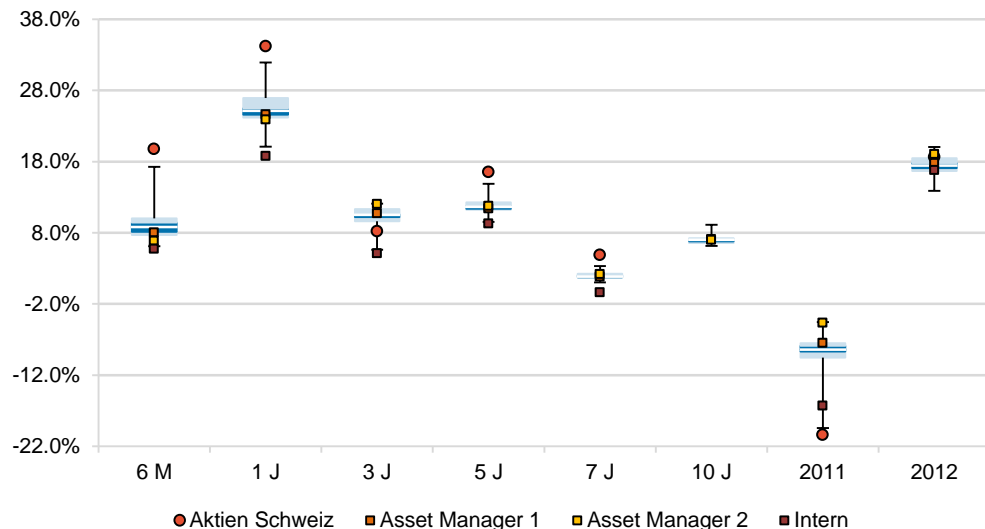


## Kumulierte relative Performance



# Aktien Schweiz - Vergleich Mandate

## Performancevergleich



	6 M	1 J	3 J	5 J	7 J	10 J	2011	2012
--	-----	-----	-----	-----	-----	------	------	------

## Verteilung Universum

Höchste 5%	17.2%	31.9%	12.1%	14.9%	3.3%	9.1%	-4.5%	20.1%
Höchste 25%	10.0%	26.9%	11.3%	12.3%	2.3%	7.2%	-7.5%	18.5%
Median	8.8%	25.1%	10.5%	11.6%	1.8%	7.0%	-8.4%	17.5%
Niedrigste 25%	7.7%	24.2%	9.6%	11.2%	1.7%	6.6%	-9.6%	16.7%
Niedrigste 5%	6.1%	20.1%	5.6%	9.5%	1.0%	6.2%	-19.4%	13.9%

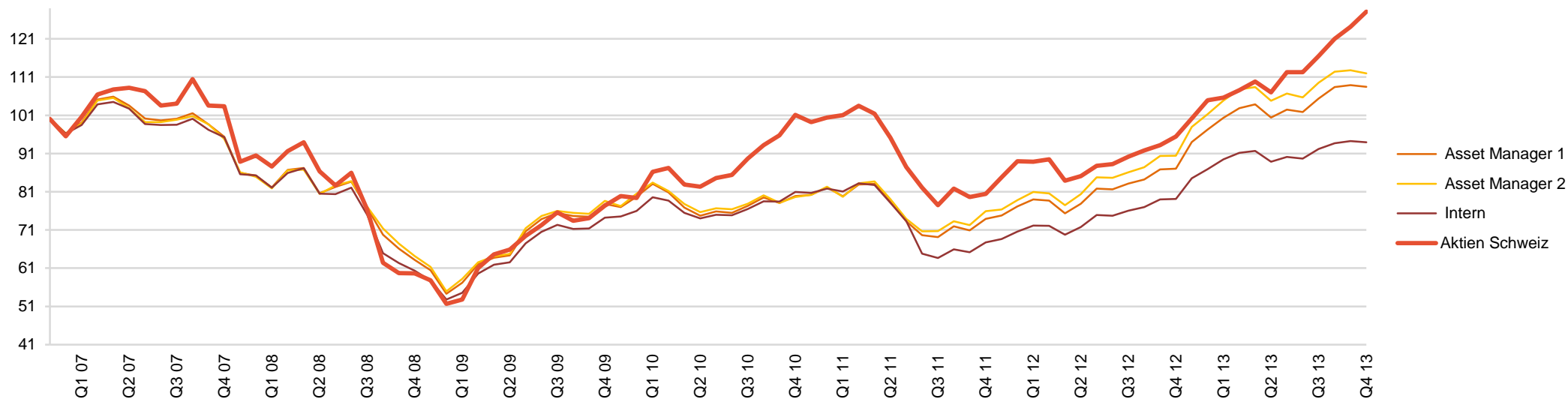
## Renditen

Aktien Schweiz	19.7%	34.2%	8.2%	16.5%	4.9%	n.a.	-20.4%	18.7%
Asset Manager 1	8.0%	24.6%	10.7%	11.4%	1.8%	7.1%	-7.5%	17.8%
Asset Manager 2	6.9%	23.9%	12.0%	11.8%	2.2%	7.0%	-4.6%	19.1%
Intern	5.7%	18.8%	5.1%	9.3%	-0.4%	n.a.	-16.3%	16.8%

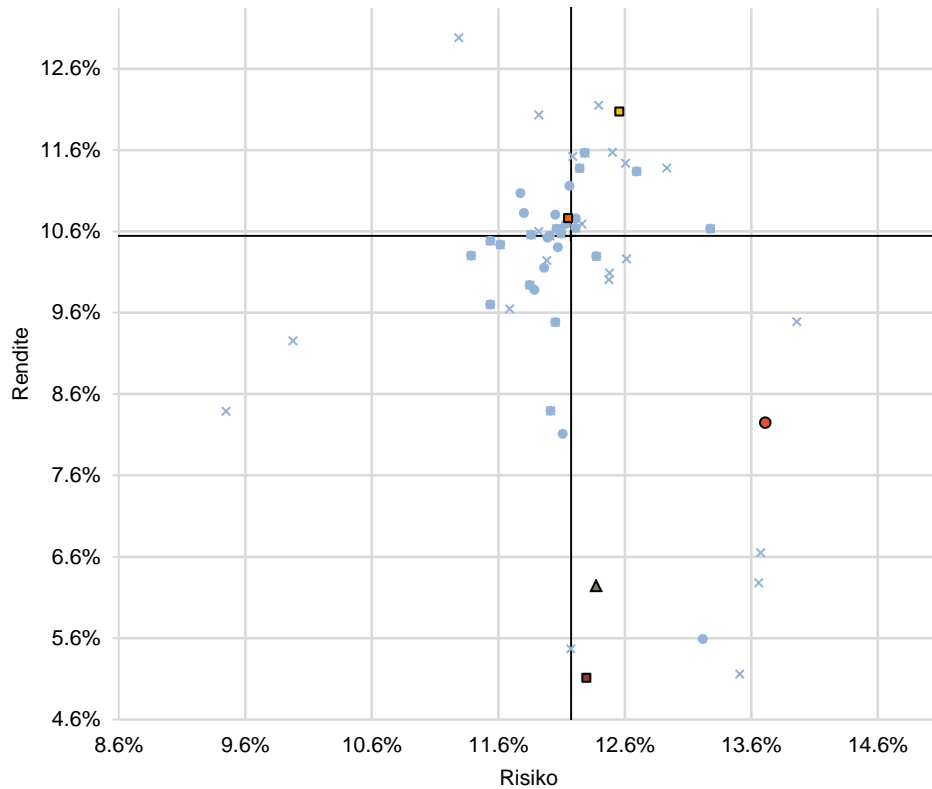
## Vergleich mit dem Universum

Asset Manager 1	72/100	59/100	31/100	58/100	60/100	44/100	26/100	38/100
Asset Manager 2	87/100	82/100	8/100	39/100	34/100	55/100	8/100	14/100
Intern	97/100	97/100	100/100	100/100	100/100	n.a.	88/100	74/100
Grösse des Universums	48	47	45	43	41	27	45	47

## Absolute Performance



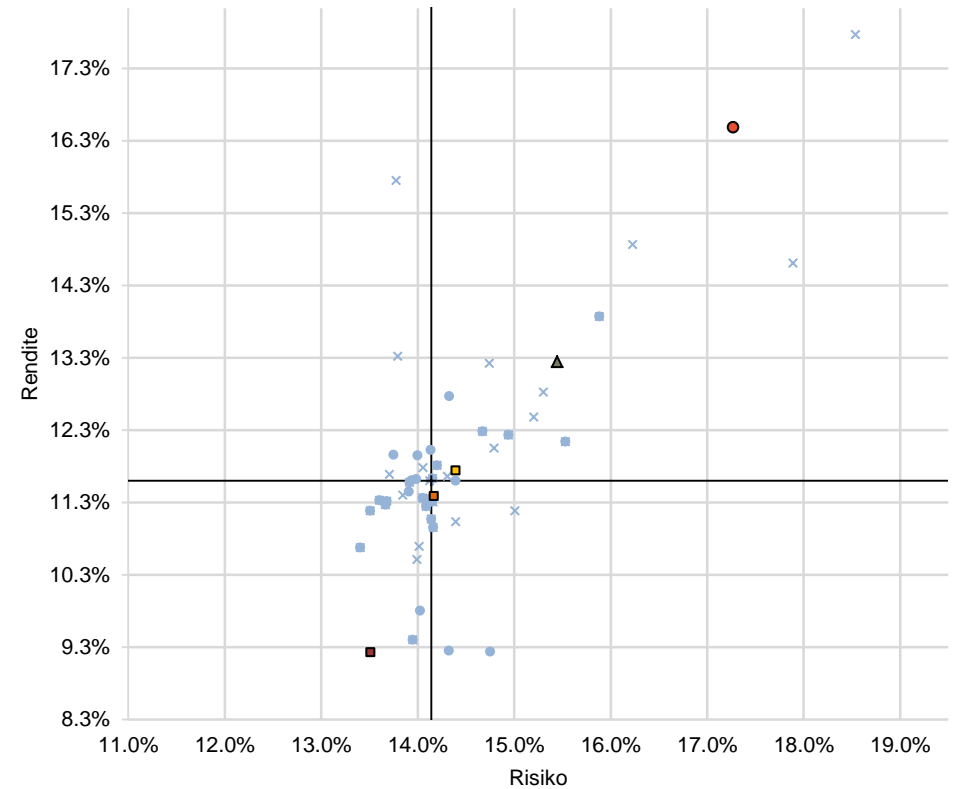
## 3-Jahresvergleich



- × Mandate      ● Konsolidierungen      + Median
- Asset Manager 1      ■ Asset Manager 2      ■ Intern
- ▲ Customized Benchmark      ● Aktien Schweiz

	Rendite	Risiko	Effizienz	Rang
Aktien Schweiz	8.2%	13.7%	0.6	94/100
Benchmark	6.2%	12.4%	0.5	
Relativ	2.0%	1.3%		
Median	10.5%	12.2%	0.9	

## 5-Jahresvergleich



- × Mandate      ● Konsolidierungen      + Median
- Asset Manager 1      ■ Asset Manager 2      ■ Intern
- ▲ Customized Benchmark      ● Aktien Schweiz

	Rendite	Risiko	Effizienz	Rang
Aktien Schweiz	16.5%	17.3%	1.0	8/100
Benchmark	13.3%	15.4%	0.9	
Relativ	3.2%	1.8%		
Median	11.6%	14.1%	0.8	



---

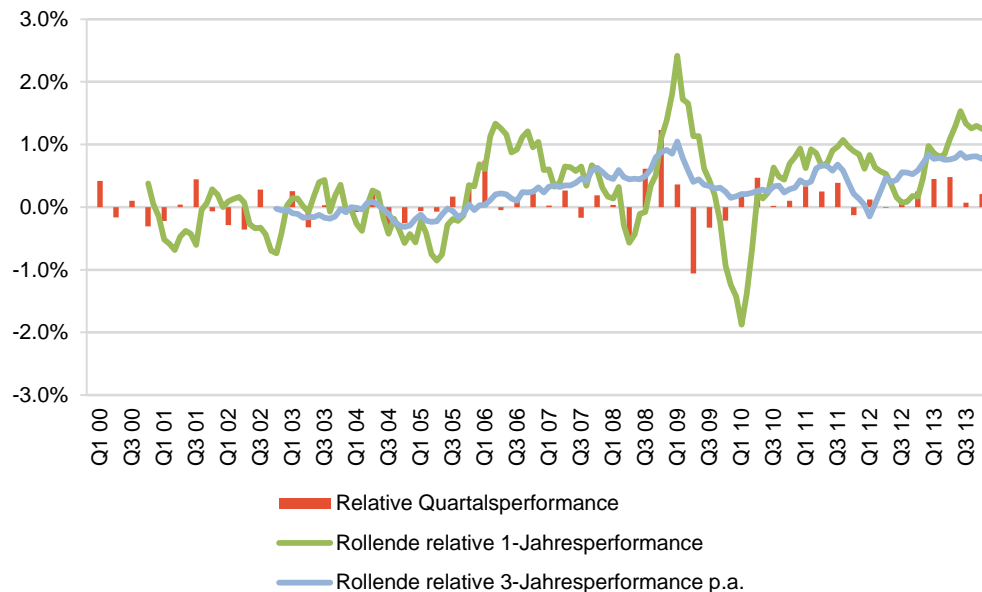
PK Muster

# Gesamtportfolio

---

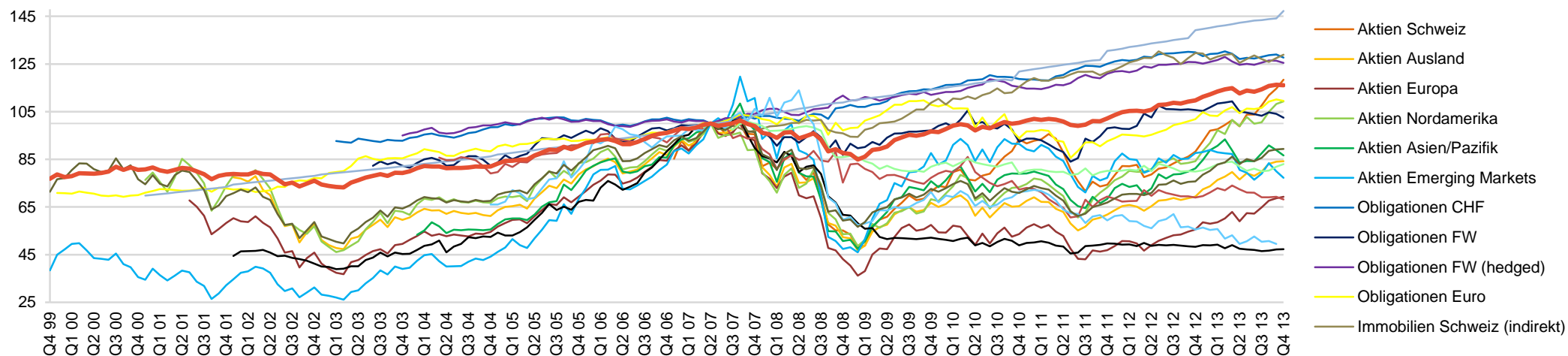
# Gesamtportfolio - Überblick

## Relative Performance



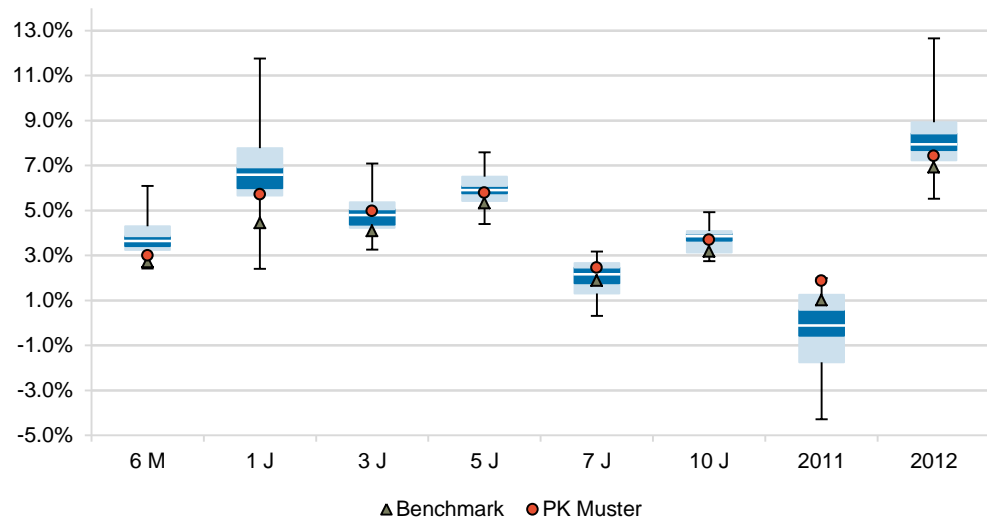
	6 M	1 J	3 J	5 J	7 J	10 J	2011	2012
<b>PK Muster</b>	3.0%	5.7%	5.0%	5.8%	2.5%	3.7%	1.9%	7.4%
<b>Customized Benchmark</b>	2.7%	4.5%	4.1%	5.3%	1.9%	3.2%	1.0%	6.9%
<b>Relativ</b>	0.3%	1.3%	0.9%	0.5%	0.6%	0.5%	0.9%	0.5%
Aktien Schweiz	19.7%	34.2%	8.2%	16.5%	4.9%	n.a.	-20.4%	18.7%
Aktien Ausland	9.9%	21.4%	8.8%	10.0%	-1.0%	3.3%	-5.5%	12.2%
Aktien Europa	17.5%	24.8%	8.9%	9.9%	-3.4%	3.1%	-12.7%	18.6%
Aktien Nordamerika	10.6%	29.9%	14.3%	15.4%	2.5%	5.8%	-0.1%	14.9%
Aktien Asien/Pazifik	3.7%	6.6%	3.1%	11.3%	-0.3%	n.a.	-13.5%	18.8%
Aktien Emerging Markets	-4.1%	-11.8%	-5.5%	10.3%	-1.2%	7.5%	-15.6%	13.5%
Obligationen CHF	0.5%	-1.7%	2.5%	3.6%	3.2%	3.0%	5.4%	3.8%
Obligationen FW	-2.5%	-3.1%	3.5%	3.4%	0.6%	2.3%	6.1%	7.8%
Obligationen FW (hedged)	0.7%	-0.2%	2.9%	2.3%	3.1%	2.7%	4.9%	4.0%
Obligationen Euro	5.0%	7.6%	5.3%	2.4%	1.7%	2.4%	-1.4%	10.1%
Immobilien Schweiz (indirekt)	2.7%	-0.5%	3.8%	6.1%	n.a.	n.a.	5.5%	6.5%
Immobilien Schweiz (direkt)	3.5%	5.8%	6.5%	6.2%	6.1%	6.0%	7.1%	6.6%
Immobilien Ausland	-0.4%	-2.2%	-1.1%	-5.2%	-9.7%	-0.1%	1.7%	-2.8%
Hedge Funds	-5.8%	-1.1%	-1.9%	-1.9%	-4.4%	n.a.	-4.1%	-0.6%
Hedge Funds (hedged)	1.2%	3.8%	1.6%	-0.7%	n.a.	n.a.	1.4%	-0.4%
Rohstoffe	n.a.	n.a.	n.a.	n.a.	n.a.	n.a.	-16.8%	-6.5%
Mischvermögen	7.7%	17.9%	8.0%	8.5%	-0.6%	3.1%	-5.7%	13.3%

## Absolute Performance



# Gesamtportfolio - Benchmarking

## Performancevergleich



	6 M	1 J	3 J	5 J	7 J	10 J	2011	2012
--	-----	-----	-----	-----	-----	------	------	------

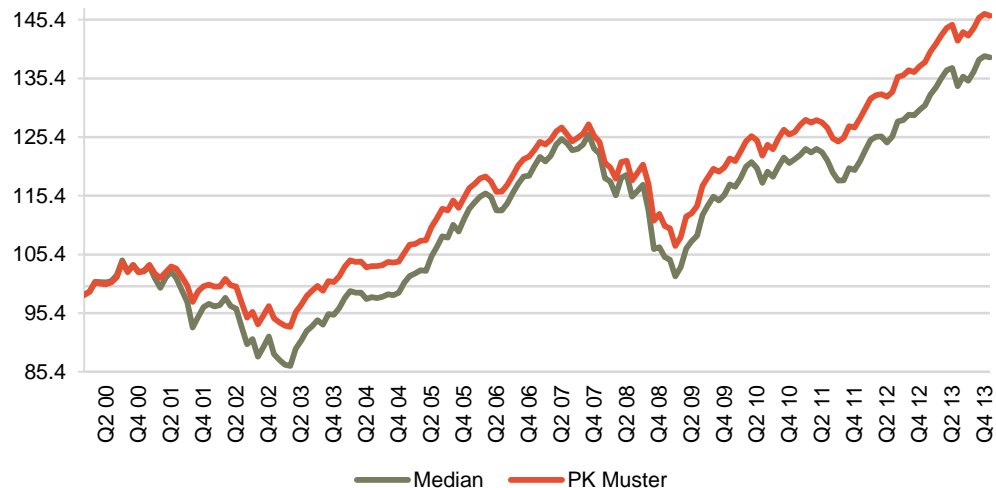
## Verteilung Universum

Höchste 5%	6.1%	11.8%	7.1%	7.6%	3.2%	4.9%	2.0%	12.7%
Höchste 25%	4.3%	7.8%	5.4%	6.5%	2.7%	4.1%	1.3%	8.9%
Median	3.7%	6.6%	4.8%	5.9%	2.2%	3.9%	-0.1%	7.9%
Niedrigste 25%	3.3%	5.7%	4.2%	5.4%	1.3%	3.1%	-1.7%	7.2%
Niedrigste 5%	2.4%	2.4%	3.3%	4.4%	0.3%	2.7%	-4.3%	5.5%

## Vergleich mit dem Universum

PK Muster	3.0%	5.7%	5.0%	5.8%	2.5%	3.7%	1.9%	7.4%
Rang	80/100	72/100	41/100	61/100	40/100	57/100	10/100	72/100
Grösse des Universums	62	62	60	57	57	49	60	62

## Absolute Performance

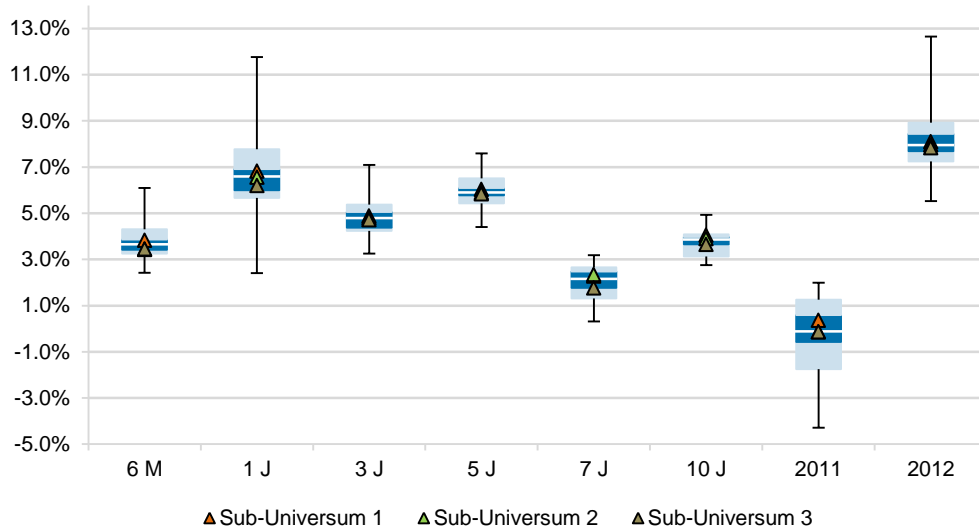


## Kumulierte relative Performance



# Gesamtportfolio - Benchmarking Sub-Universum

## Performancevergleich

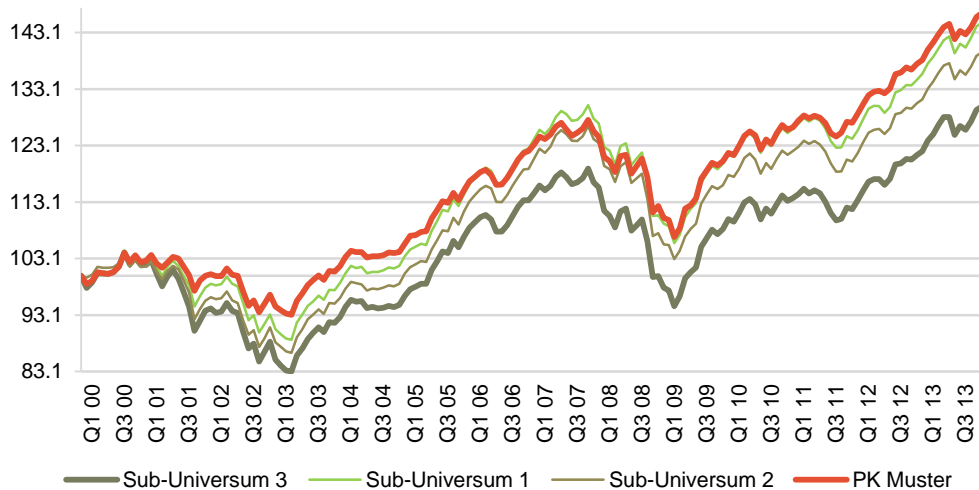


Mio. CHF	von	bis	Median	Grösse
<b>Eigenschaften der Sub-Universen</b>				
Sub-Universum 1	3'020	30'170	5'890	20
Sub-Universum 2	460	2'200	940	21
Sub-Universum 3 *	0	280	90	21

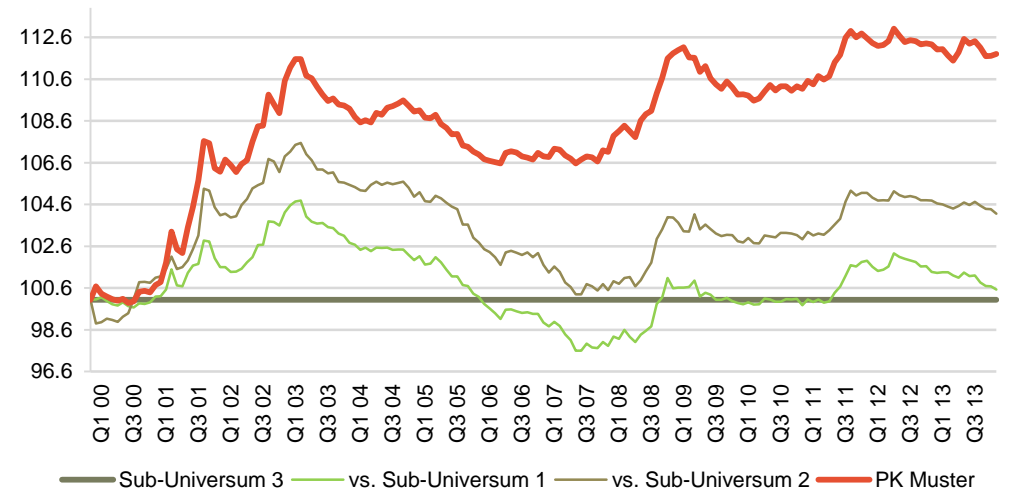
\* Das verwendete Sub-Universum

	6 M	1 J	3 J	5 J	7 J	10 J	2011	2012
<b>Vergleich mit dem Sub-Universum</b>								
<b>Median Renditen</b>								
Sub-Universum 1	3.8%	6.8%	4.9%	6.0%	2.3%	4.0%	0.4%	8.1%
Sub-Universum 2	3.4%	6.6%	4.8%	5.9%	2.3%	3.9%	-0.1%	8.0%
Sub-Universum 3	3.4%	6.2%	4.7%	5.8%	1.8%	3.6%	-0.1%	7.8%
<b>Vergleich mit dem Sub-Universum 3</b>								
PK Muster	3.0%	5.7%	5.0%	5.8%	2.5%	3.7%	1.9%	7.4%
Rang	69/100	64/100	35/100	52/100	36/100	40/100	7/100	69/100
Grösse des Universums	21	21	21	18	18	16	21	21

## Absolute Performance

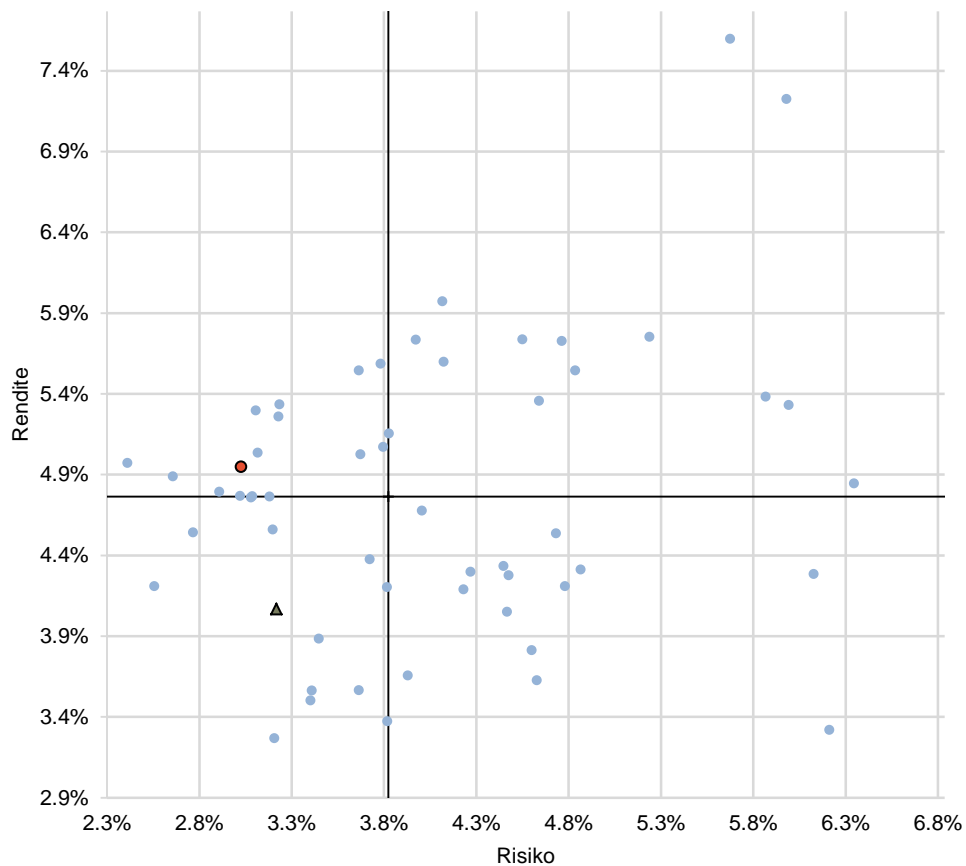


## Kumulierte relative Performance



# Gesamtportfolio - Vergleich Risiko/Rendite

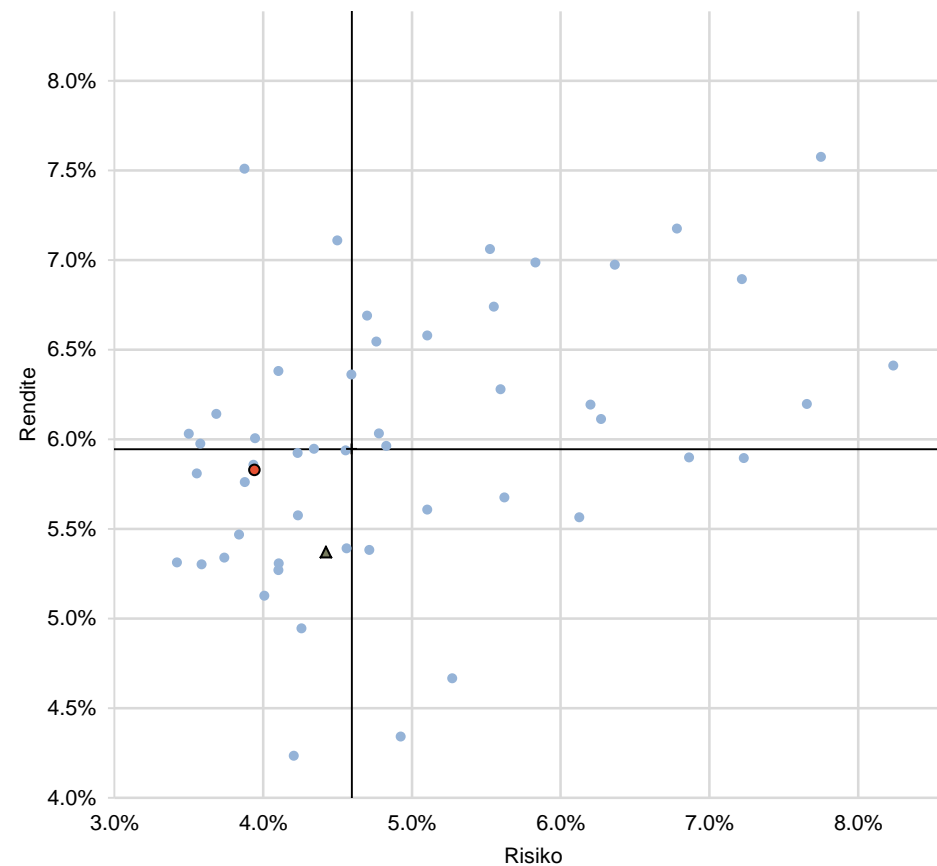
3-Jahresvergleich



● Konsolidierungen + Median ▲ Customized Benchmark ● PK Muster

	Rendite	Risiko	Effizienz	Rang
PK Muster	5.0%	3.0%	1.7	13/100
Benchmark	4.1%	3.2%	1.3	
Relativ	0.9%	-0.2%		
Median	4.8%	3.8%	1.3	

5-Jahresvergleich

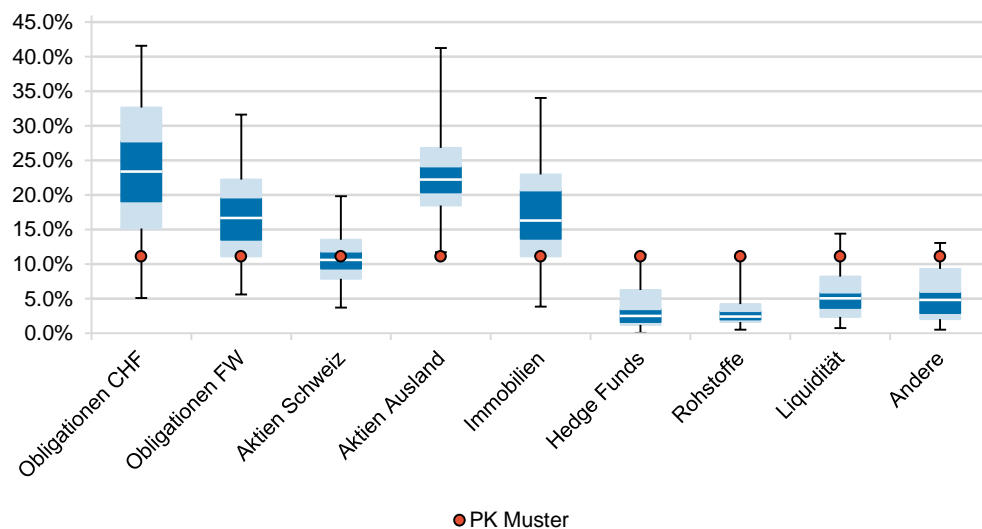


● Konsolidierungen + Median ▲ Customized Benchmark ● PK Muster

	Rendite	Risiko	Effizienz	Rang
PK Muster	5.8%	3.9%	1.5	26/100
Benchmark	5.3%	4.4%	1.2	
Relativ	0.5%	-0.5%		
Median	5.9%	4.6%	1.3	

# Gesamtportfolio - Vermögensallokation

## Vermögensallokation



## Anlagekategorie

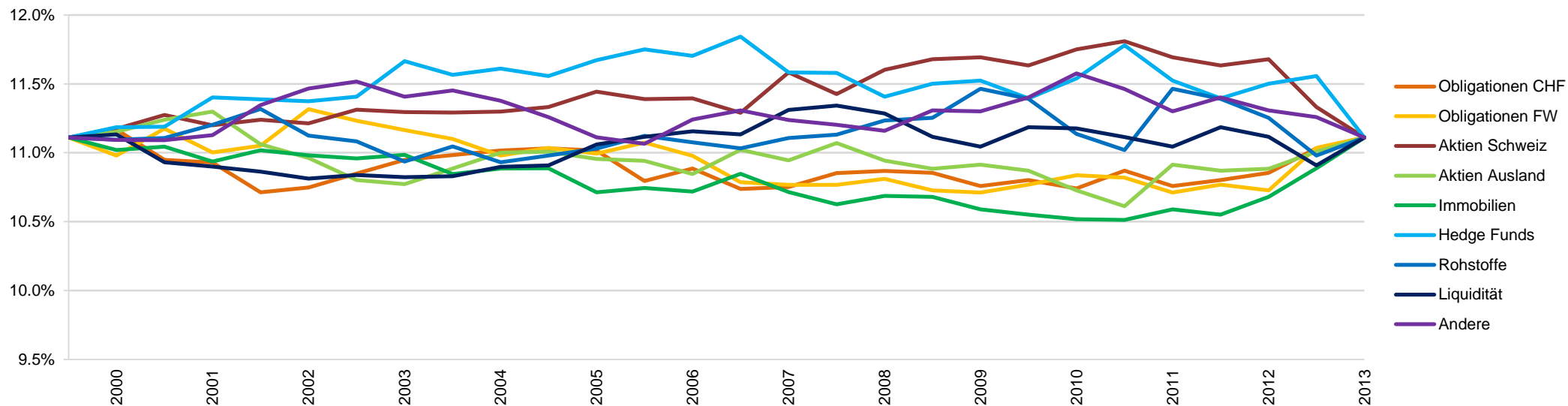
### Vermögensallokation

Anlagekategorie	PK Muster	Universum	BVG-40+
Obligationen CHF	11.1%	23.4%	30.0%
Obligationen FW	11.1%	16.7%	20.0%
Aktien Schweiz	11.1%	10.6%	10.0%
Aktien Ausland	11.1%	22.2%	20.0%
Immobilien	11.1%	16.3%	10.0%
Hedge Funds	11.1%	2.5%	5.0%
Rohstoffe	11.1%	2.4%	-
Liquidität	11.1%	5.1%	-
Andere	11.1%	4.8%	5.0%

### Volumen [CHF m]

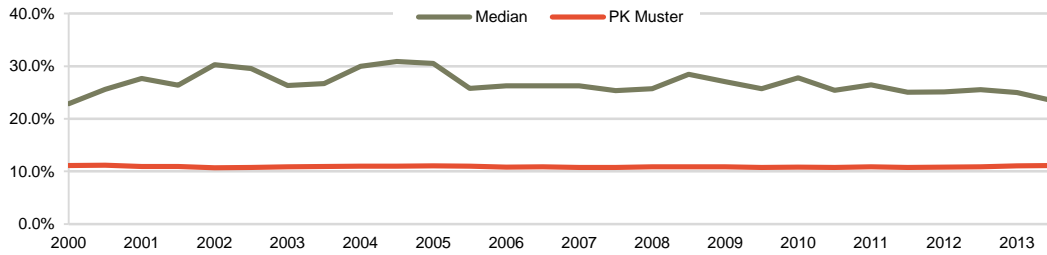
Gesamtportfolio	0	201'106
-----------------	---	---------

## Vermögensallokation

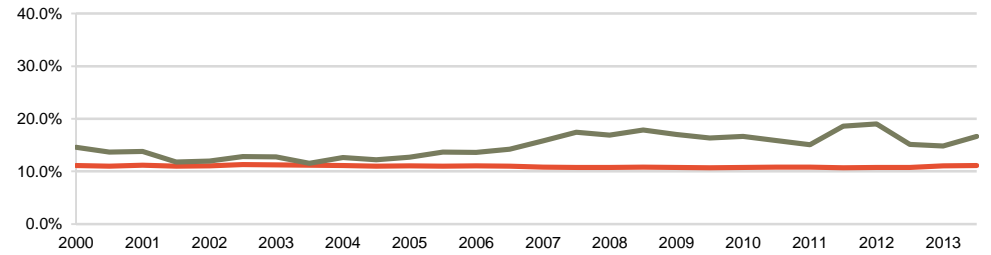


# Gesamtportfolio - Vermögensallokation

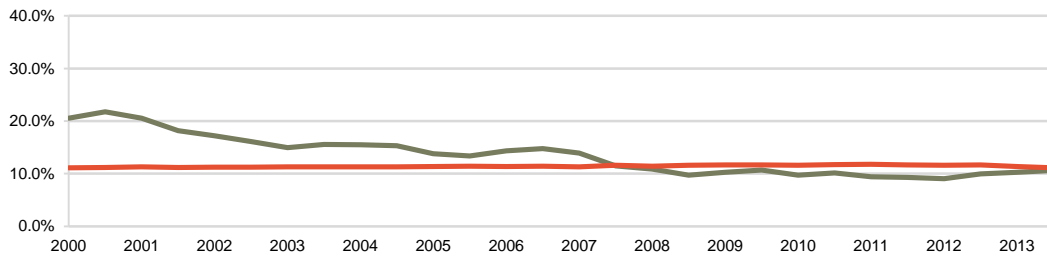
**Obligationen CHF**



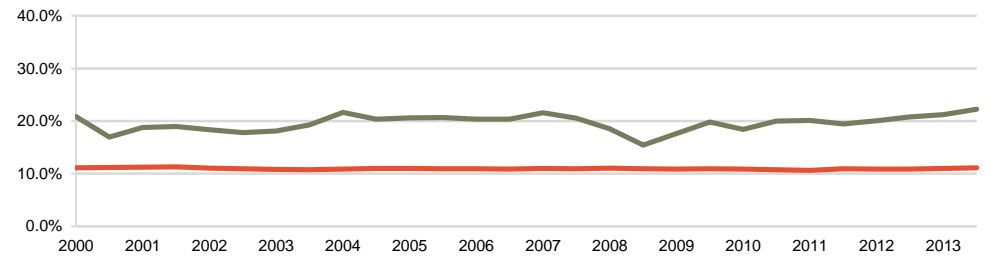
**Obligationen FW**



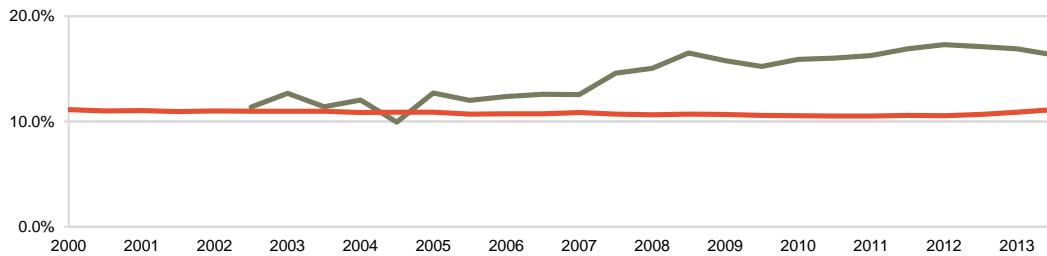
**Aktien Schweiz**



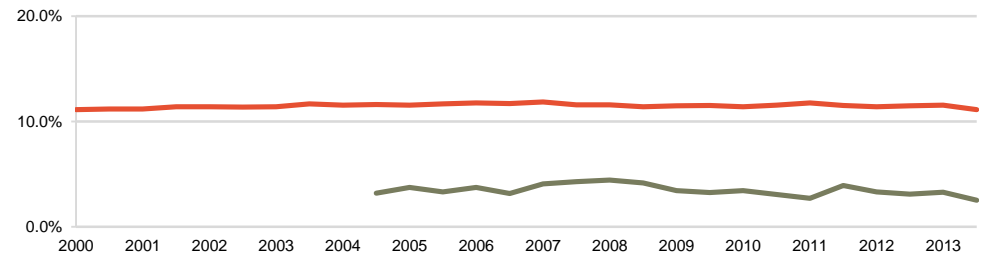
**Aktien Ausland**



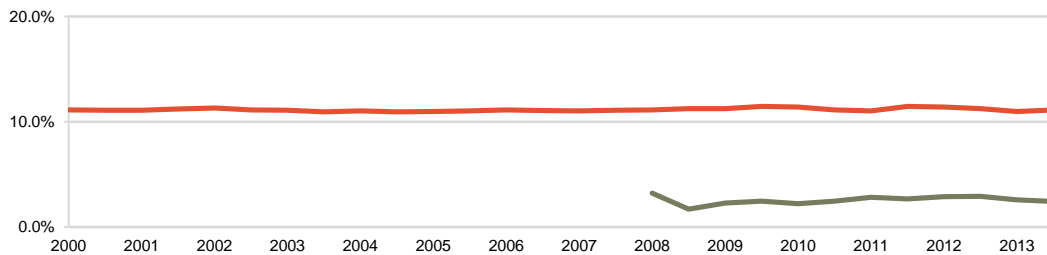
**Immobilien**



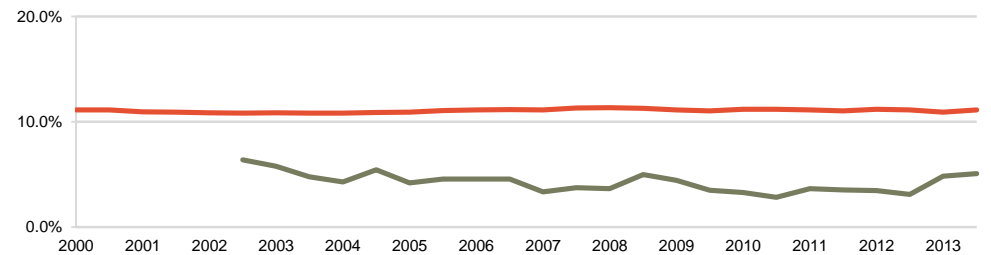
**Hedge Funds**



**Rohstoffe**



**Liquidität**



---

PK Muster

# Anhang

---



ABB Pensionskasse  
 ABB Ergänzungsversicherung  
 AHV/IV/EO Ausgleichsfonds  
 Ergänzungsversicherung ALSTOM Schweiz  
 Vorsorgewerk Amcor Rorschach  
 Pensionskasse ALSTOM Schweiz  
 Pensionskasse Alcan Schweiz  
 Personalvorsorgestiftung ALSTOM Grid AG  
 Pensionskasse der Berner Kantonalbank  
 Pension Funds of the Bank for International Settlements  
 Bernische Lehrerversicherungskasse  
 Pensionskasse Bombardier Transportation (Switzerland) AG  
 Caisse d'assurance du personnel de la ville de Genève & des SIG  
 Caisse de retraite paritaire de l'artisanat du bâtiment du canton du Valais  
 Caisse de prévoyance CEH  
 CERN Pension Fund  
 Cia, caisse de prévoyance  
 Caisse Inter-Entreprise de Prévoyance Professionnelle  
 Caisse intercommunale de pensions  
 Clariant-Pensionsstiftung  
 comPlan  
 La Collective de Prévoyance - Copré  
 Caisse de pensions de la Fédération Internationale de la Croix Rouge  
 Pensionskasse der DSM Nutritional Products AG  
 Pensionskasse SOCAR Energy  
 Caisse de pensions de l'État de Vaud  
 Fonds de Pensions Complémentaire Nestlé  
 Fonds de Pension Nestlé  
 Pensionskasse der Emil Frey Gruppe  
 Hotela Fonds de prévoyance SSH  
 Pensionskasse Diversey  
 Pensionskasse der Johnson & Johnson  
 Pensionskasse Kraft Foods Schweiz  
 Personalvorsorgestiftung der Kuoni Reisen Holding AG  
 Luzerner Pensionskasse  
 Pensionskasse Manor  
 Pensionskasse für die Mitarbeitenden der Gruppe Mobiliar

Migros-Pensionskasse  
 Personalvorsorgestiftung Merck Sharp Dohme - Chibret AG  
 Personalvorsorgestiftung der Bank Morgan Stanley AG  
 NEST Sammelstiftung  
 Pensionskasse der Océ (Schweiz) AG  
 Fondation de prévoyance LPP en faveur du personell de BASF Pharma (Evionnaz) SA  
 Caisse de pension du Groupe Parker Suisse  
 Pensionskasse Post  
 Thomson Reuters Switzerland Pension Fund  
 Personalvorsorgestiftung der Ringier Gruppe  
 Retraites Populaires Vie  
 Fondation de prévoyance en faveur du personnel de Sanofi SA et des sociétés connexes  
 Pensionskasse SBB  
 Schindler Pensionskasse  
 Pensionskasse Swiss Re  
 Fonds de prévoyance en faveur du personnel SSH et ses institutions  
 Caisse de pension de la SSPH  
 Sulzer Vorsorgeeinrichtung  
 Caisse de pensions Philip Morris en Suisse  
 Pensionskasse der UBS  
 Personalvorsorgekasse der Ortsbürgergemeinde St. Gallen

Bei der Erstellung dieses Reports haben wir uns auf Daten Dritter gestützt. Obschon die Verlässlichkeit der Daten sorgfältig kontrolliert wurde, beinhaltet dieser Report keine Garantie auf Genauigkeit oder Vollständigkeit und deshalb kann Towers Watson nicht für die falschen Angaben von Dritten verantwortlich gemacht werden. Dieser Report basiert sich auf Informationen, die Towers Watson per 31. Dezember 2013 zugänglich sind und berücksichtigt keine folgenden Entwicklungen nach diesem Zeitpunkt. Der Report darf von der Vorsorgeeinrichtung ohne schriftliche Erklärung seitens Towers Watson nicht modifiziert oder einer Drittperson zugänglich gemacht werden. Bei Fehlen einer solchen schriftlichen Erklärung, übernimmt Towers Watson keine Verantwortung, welche sich aus der Verwendung des Reports durch eine Drittperson ergibt. Dieser Report soll keine Entscheidungsbasis für eine Drittperson bilden.

Der ASIP Performancevergleich wird erstellt durch:

TOWERS WATSON 

Towers Watson  
Talstrasse 62  
Postfach  
8021 Zürich

Daniel Blatter  
043 488 44 07  
daniel.blatter@towerawatson.com

[www.towerawatson.com](http://www.towerawatson.com)

Towers Watson  
Avenue Gratta-Paille 2  
1000 Lausanne 30

Fabien Delessert  
021 641 55 48  
fabien.delessert@towerawatson.com

Report erstellt am 06.02.2014 10:26  
Verwendete Report-Engine 2.9.6.6.20