

# Die Vorsorgeeinrichtungen in einem **KOF** schwierigen wirtschaftlichen Umfeld: Lagebeurteilung und Ausblick

Prof.Dr. Jan-Egbert Sturm

8.Mai 2009

**ETH**

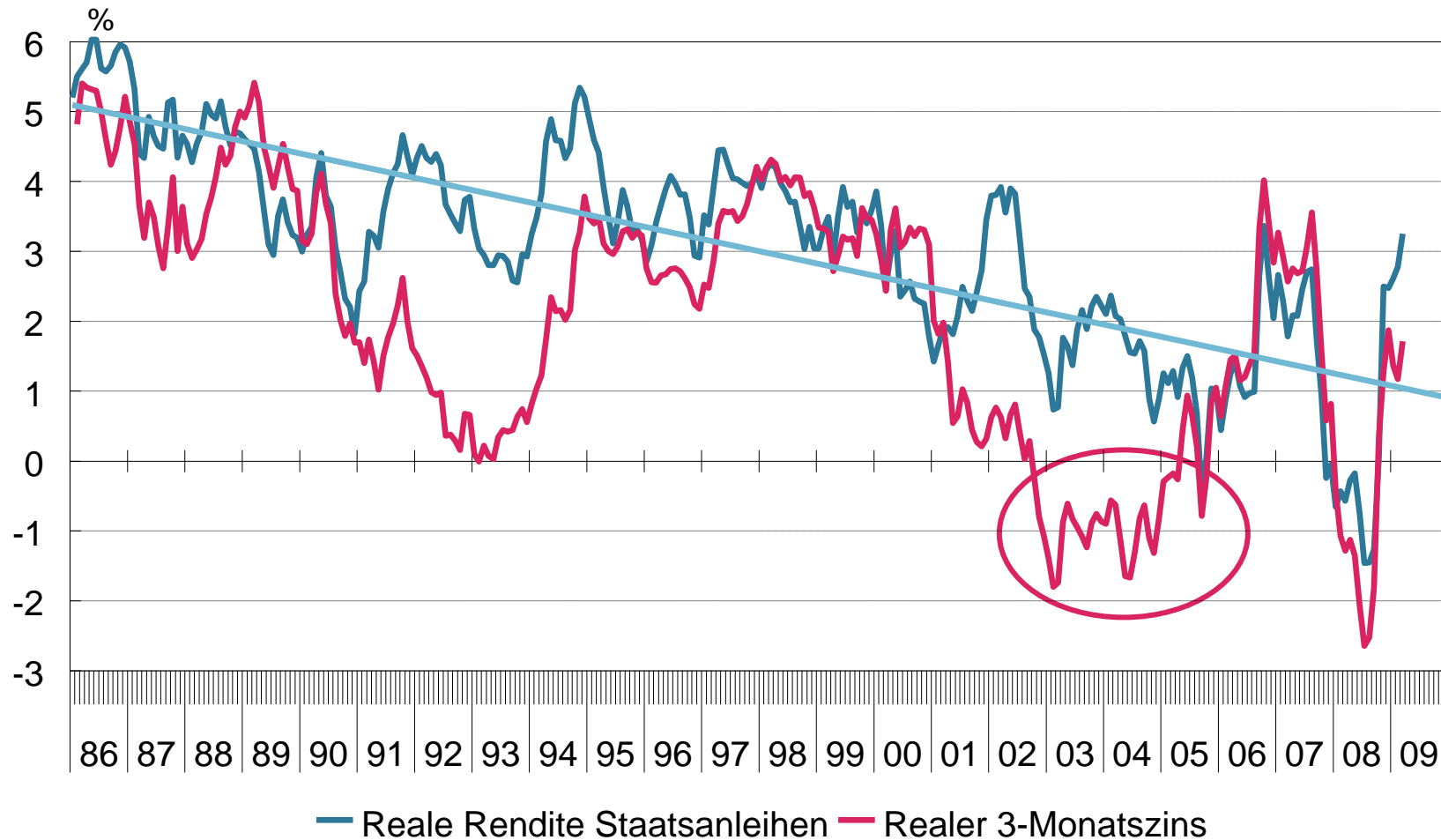
Eidgenössische Technische Hochschule Zürich  
Swiss Federal Institute of Technology Zurich

# Übersicht

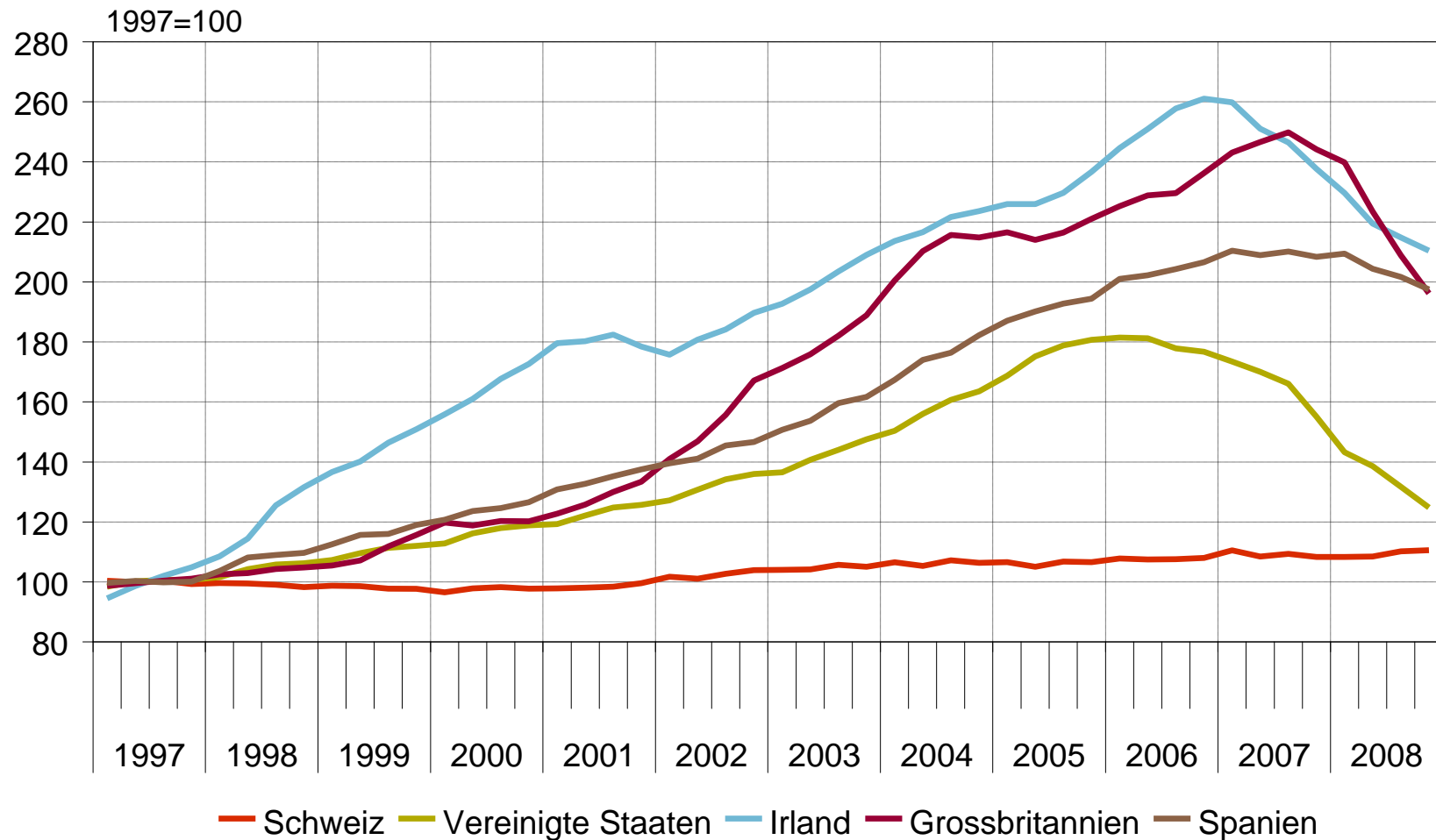
- Die internationale Konjunktur
  - Die Finanzkrise und Immobilienmärkte
  - Das Weltwirtschaftswachstum
  
- Die Schweizer Wirtschaft
  - Eine Lagebeurteilung
  - Eine Kreditklemme?
  - Die Wirtschaftsaussichten

# Weltwirtschaftliche Entwicklungen

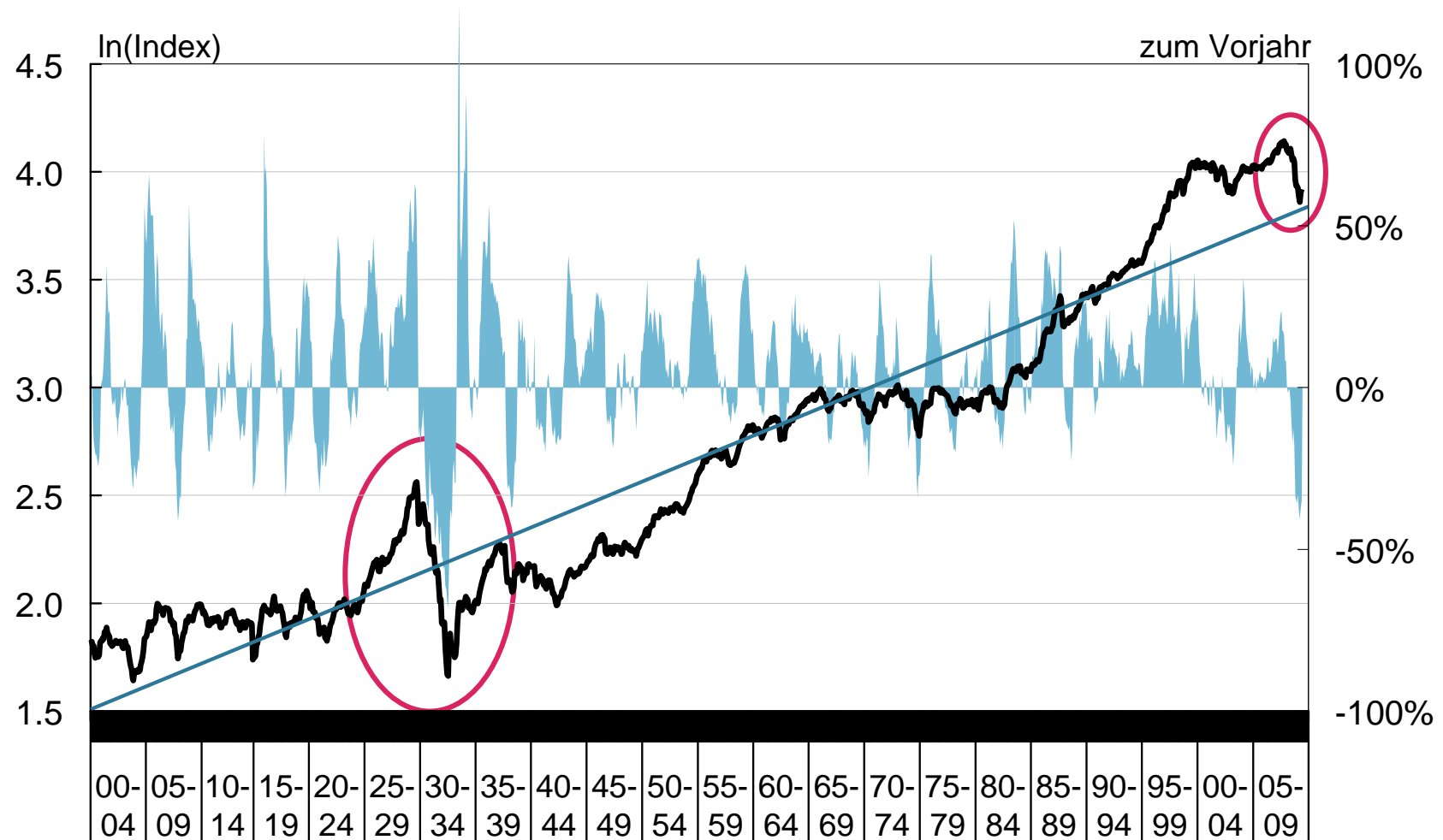
## Realzinsen in den Vereinigten Staaten



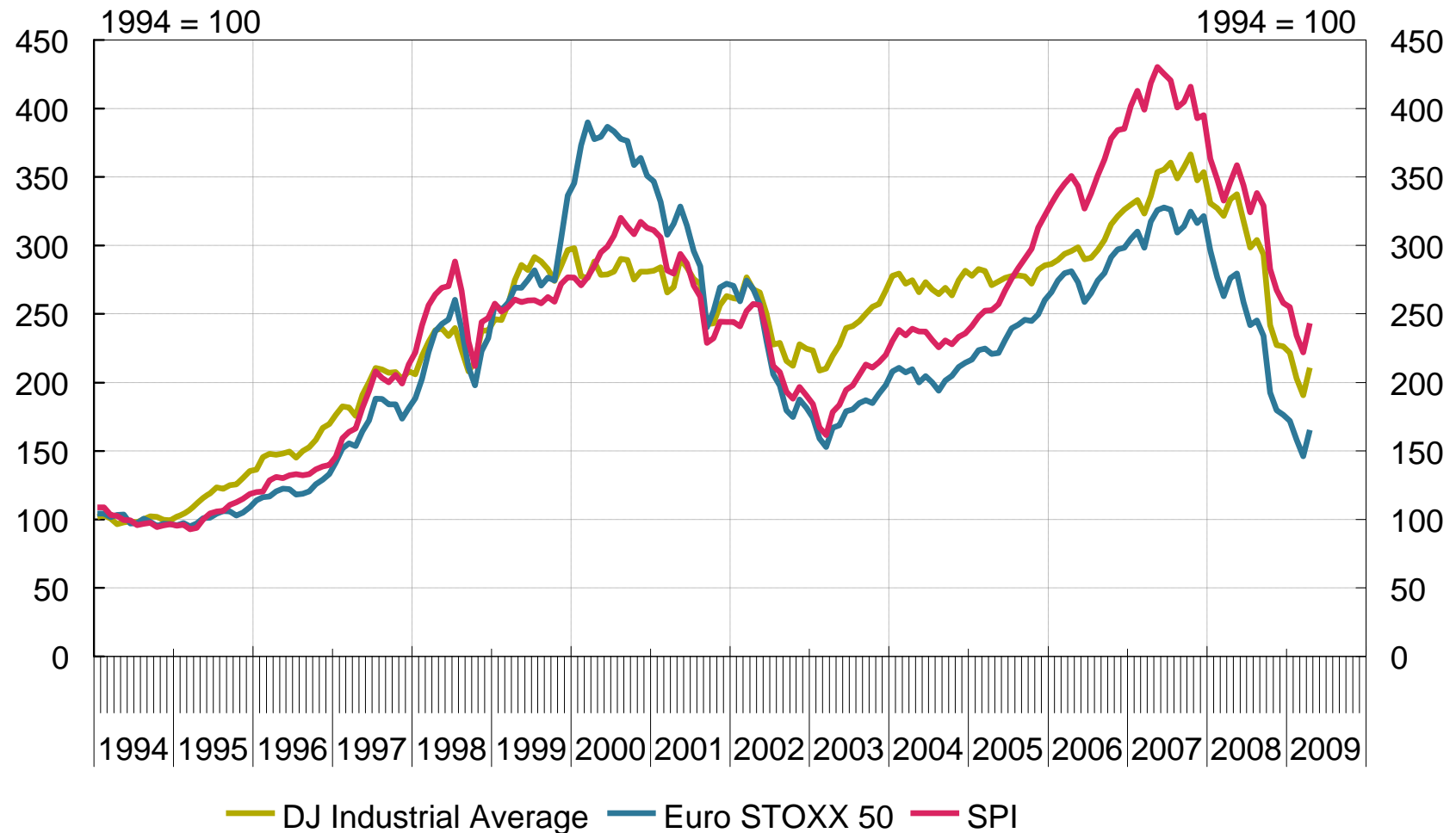
## Reale Immobilienpreise



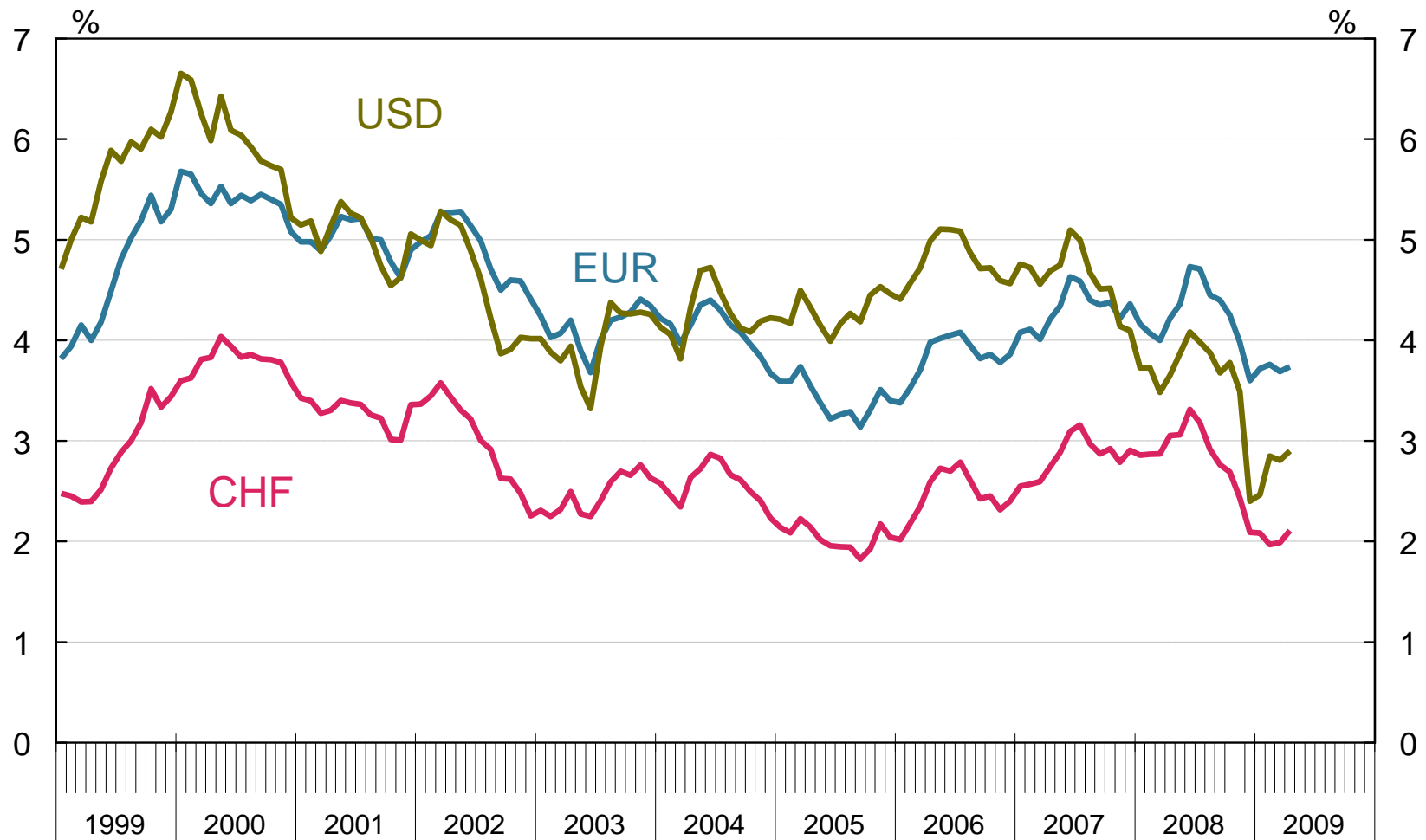
## Dow Jones Industrial Average, seit 1900



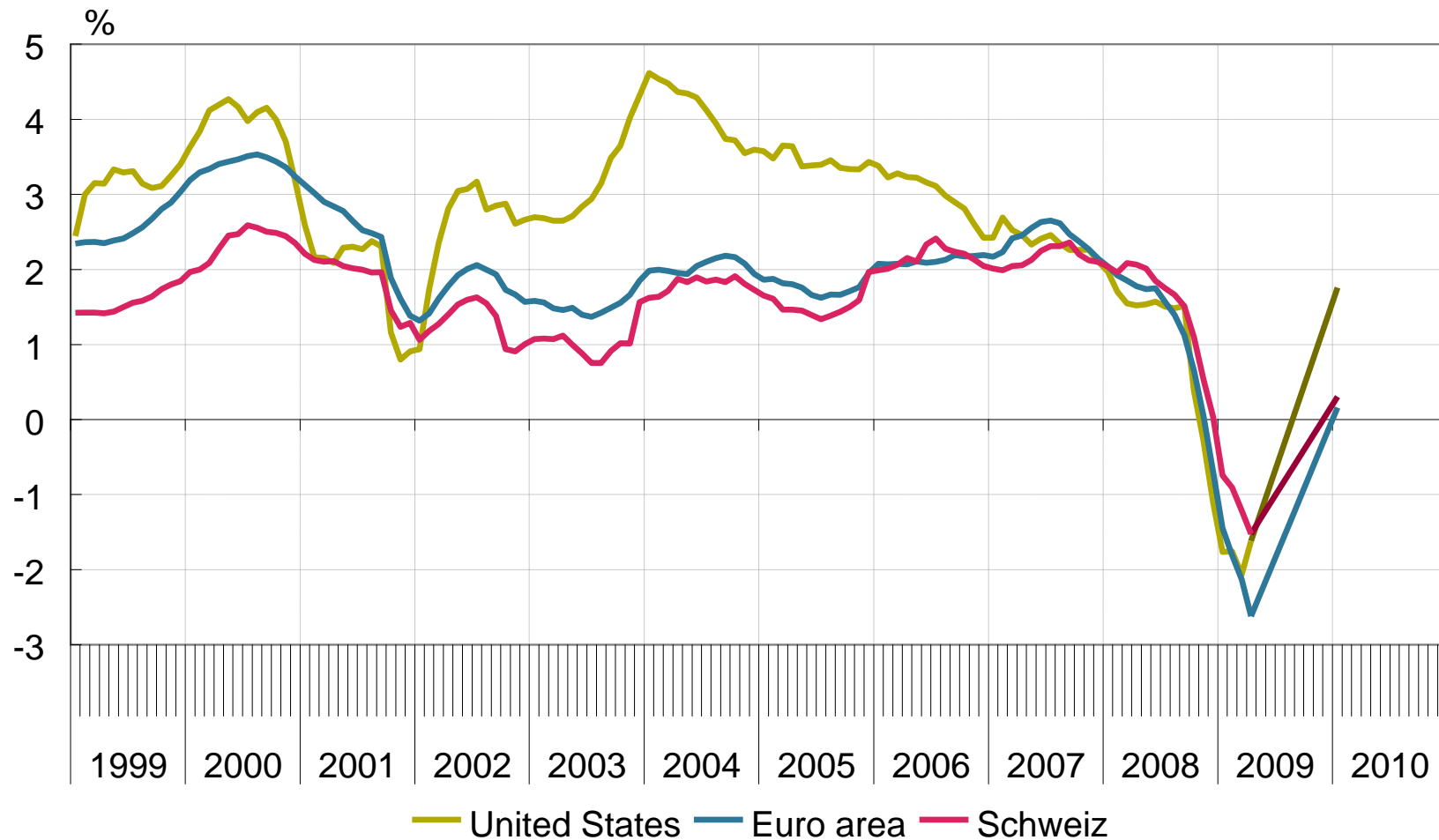
## Aktienkurse weltweit



## Rendite auf Staatsanleihen

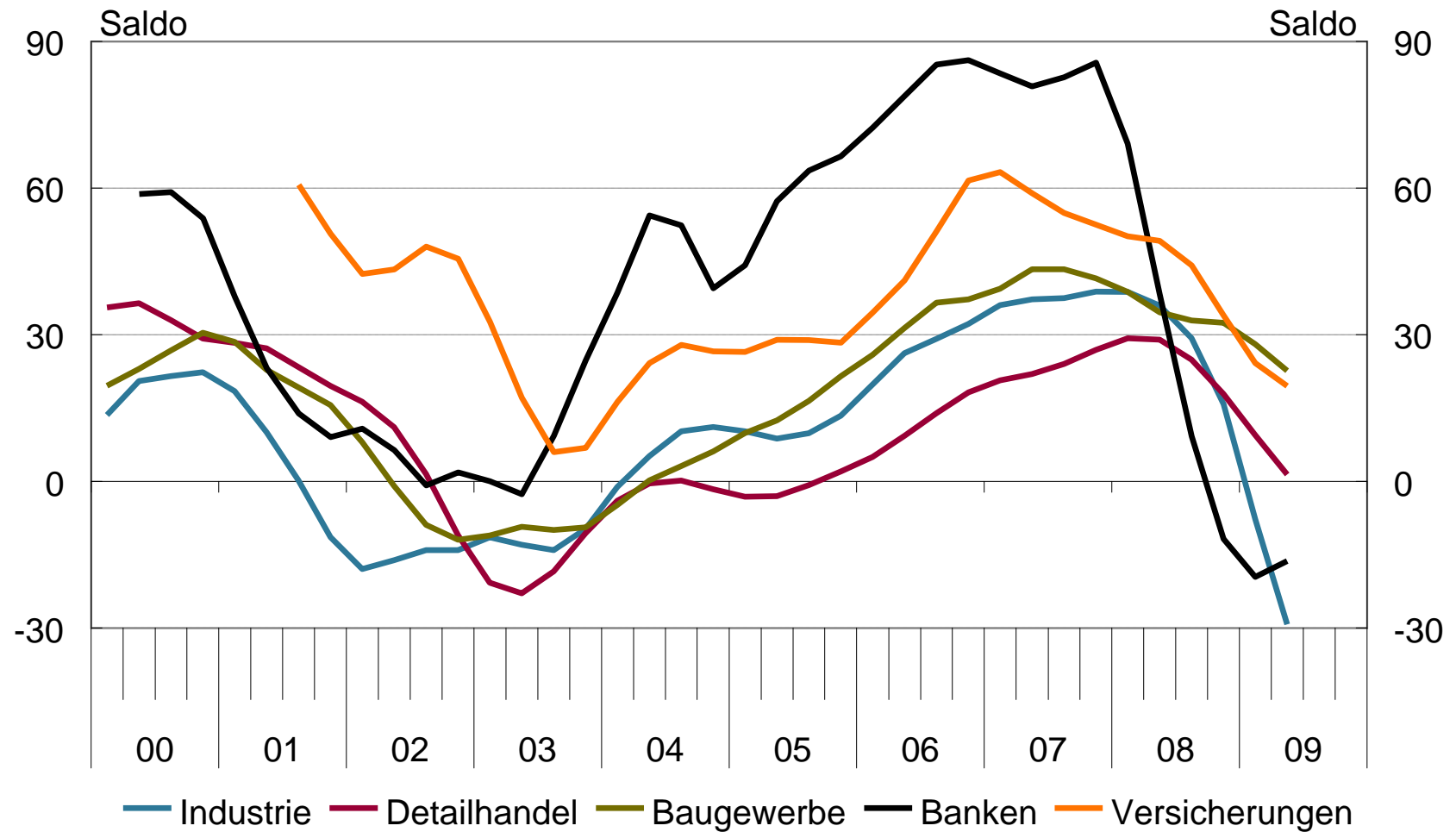


## Wachstumserwartungen für die nächsten 12 Monate

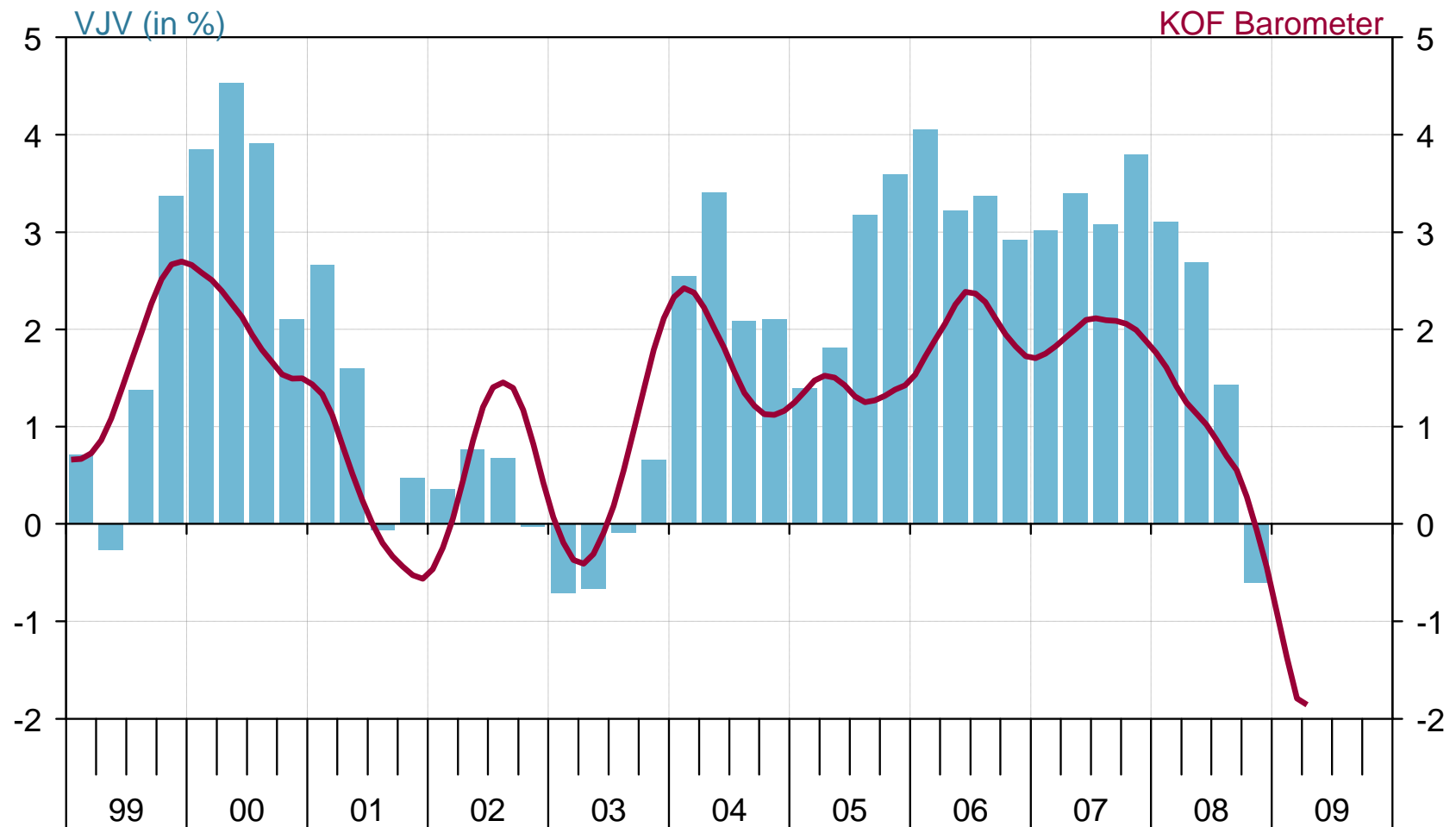


# Die Schweizer Konjunktur

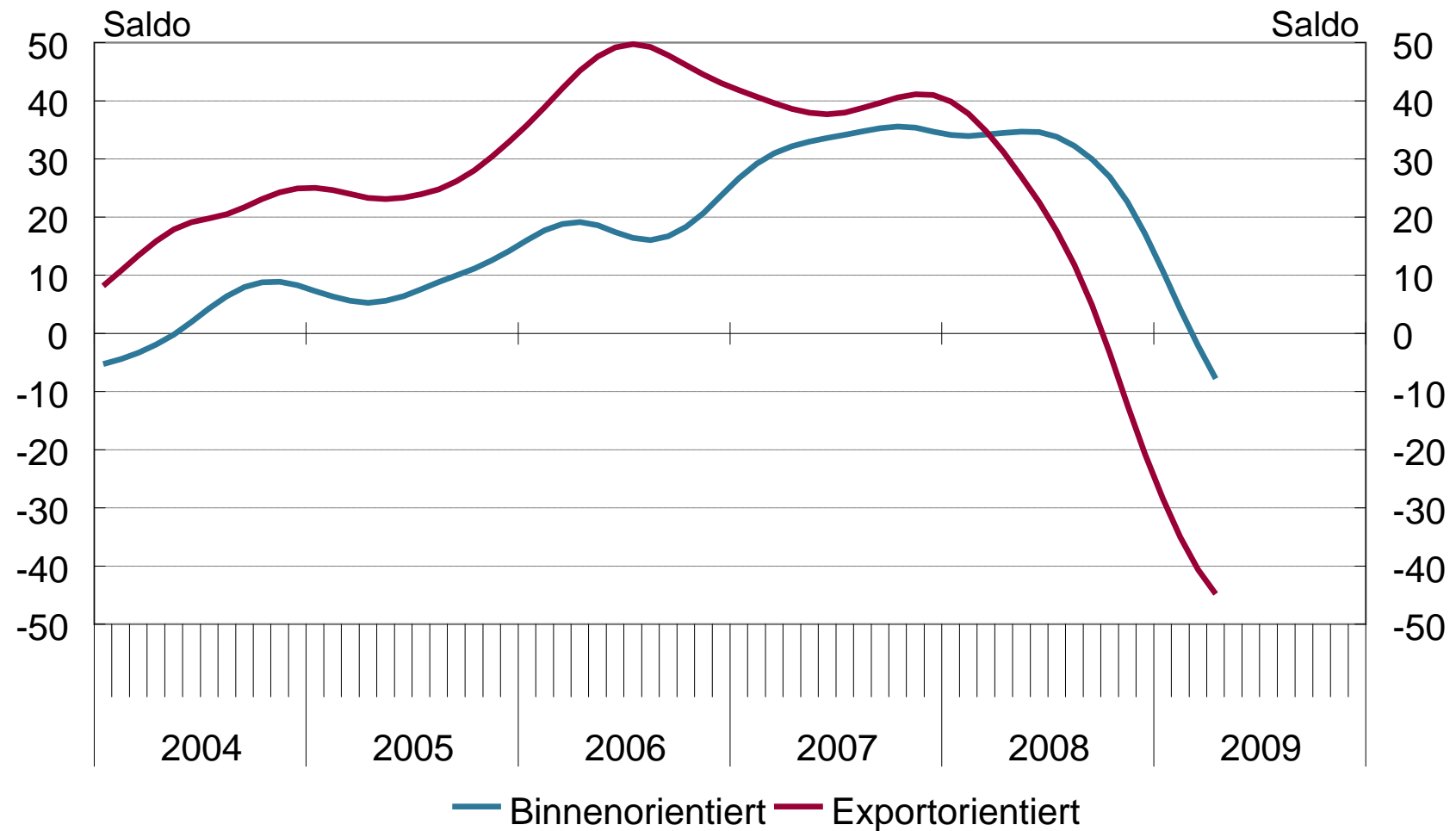
## Geschäftslage Schweizer Firmen



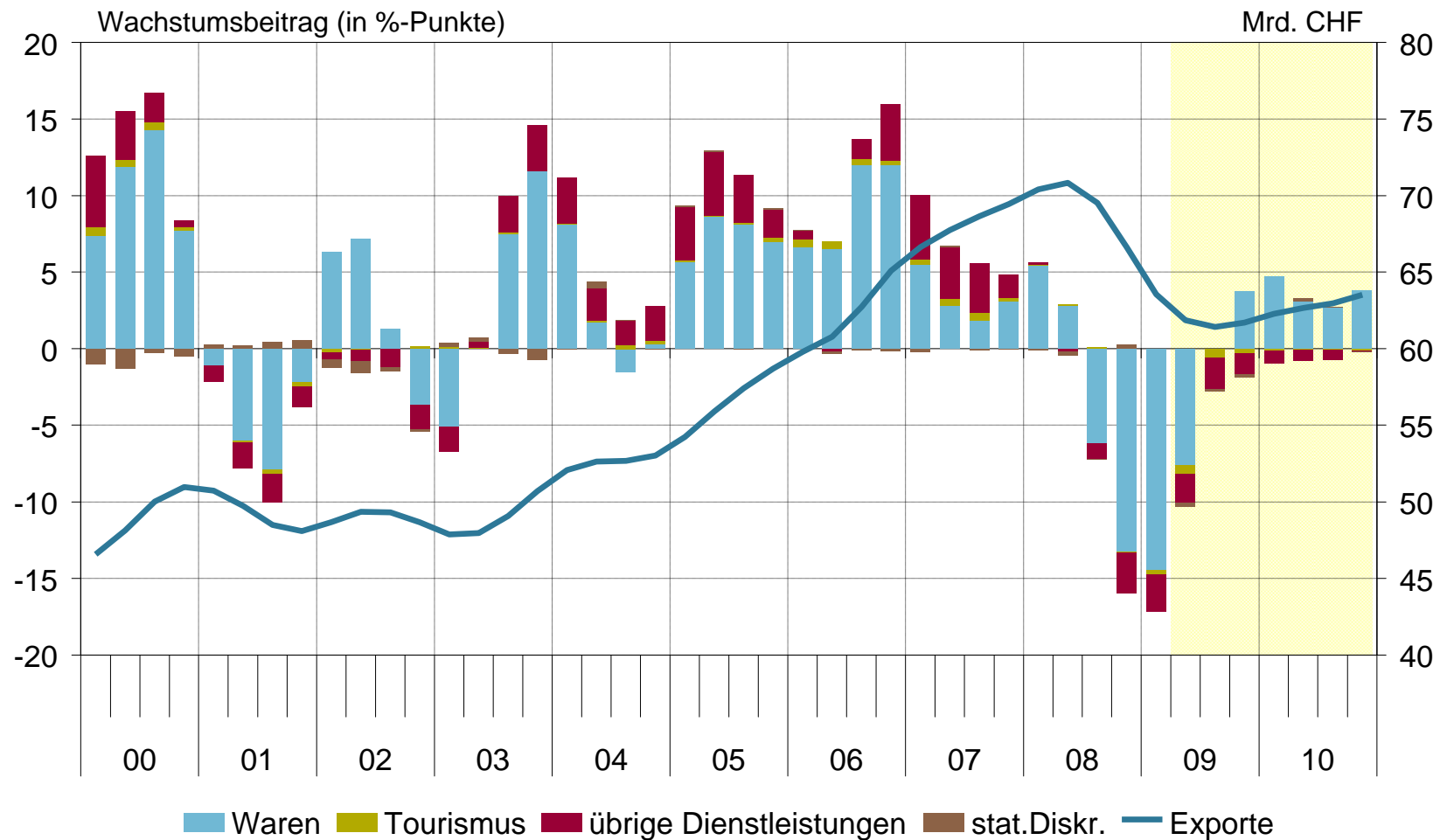
## Das BIP und der KOF Barometer



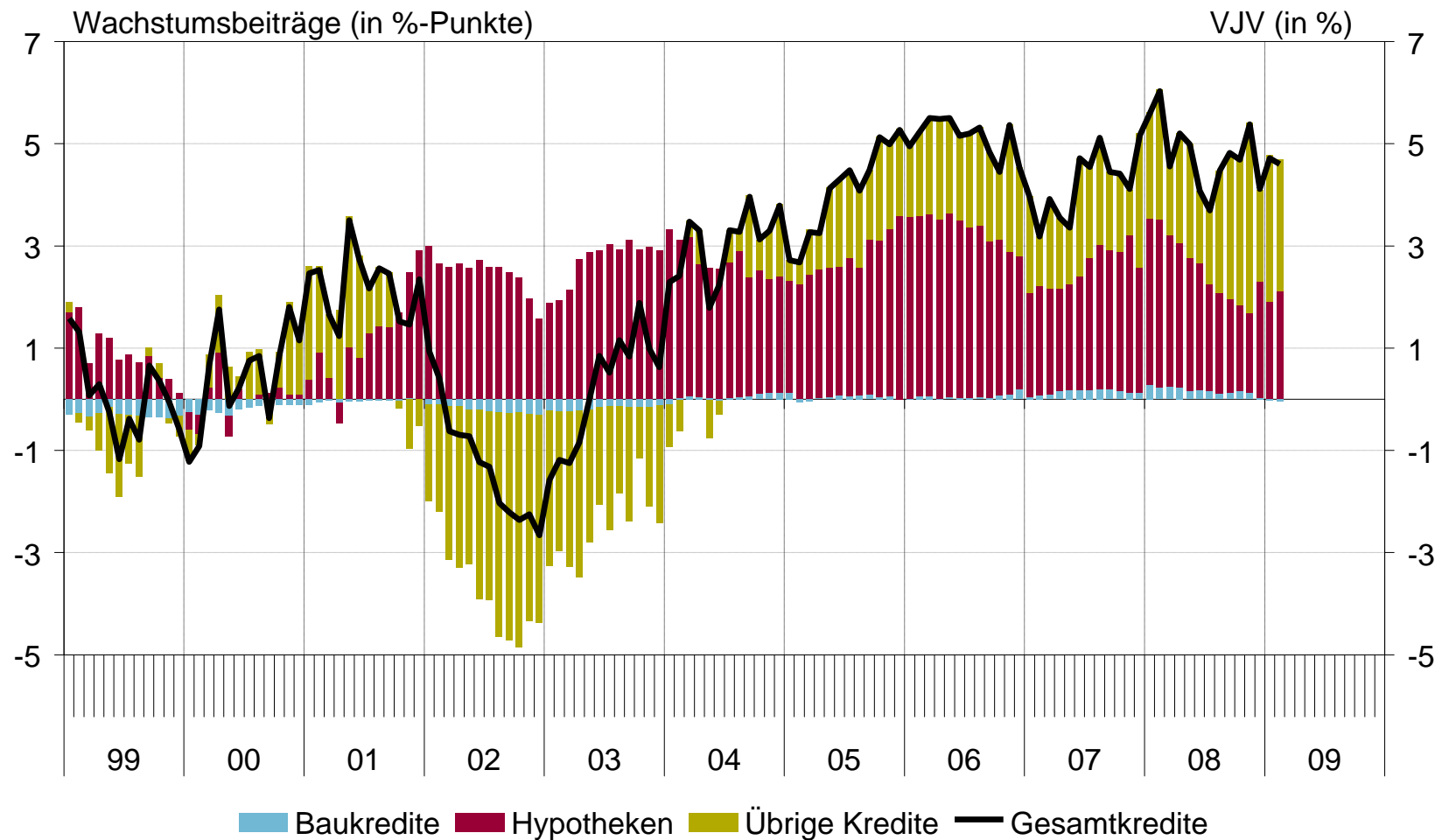
## Geschäftslage in der Schweizer Industrie



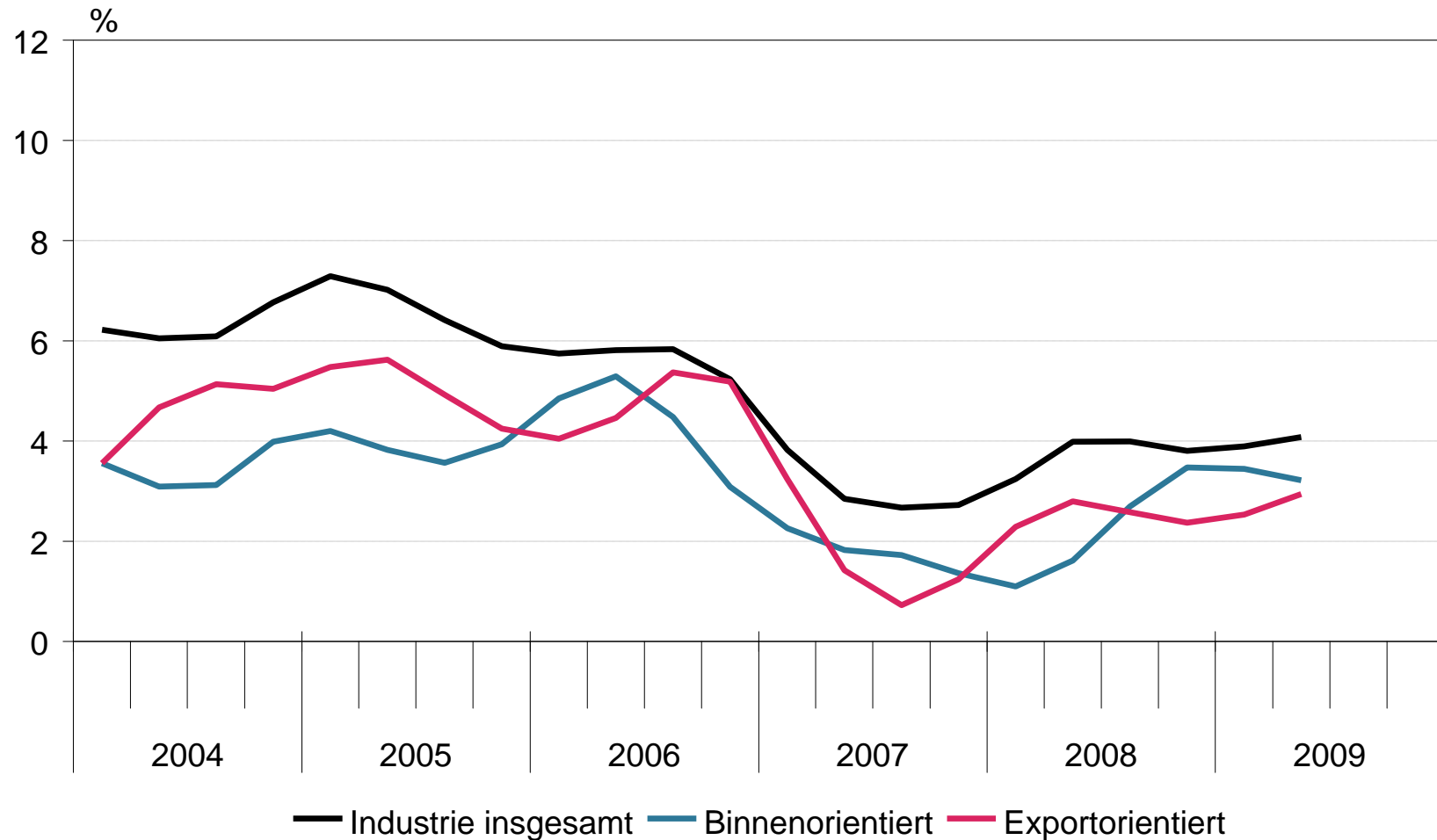
# Schweizer Exporte



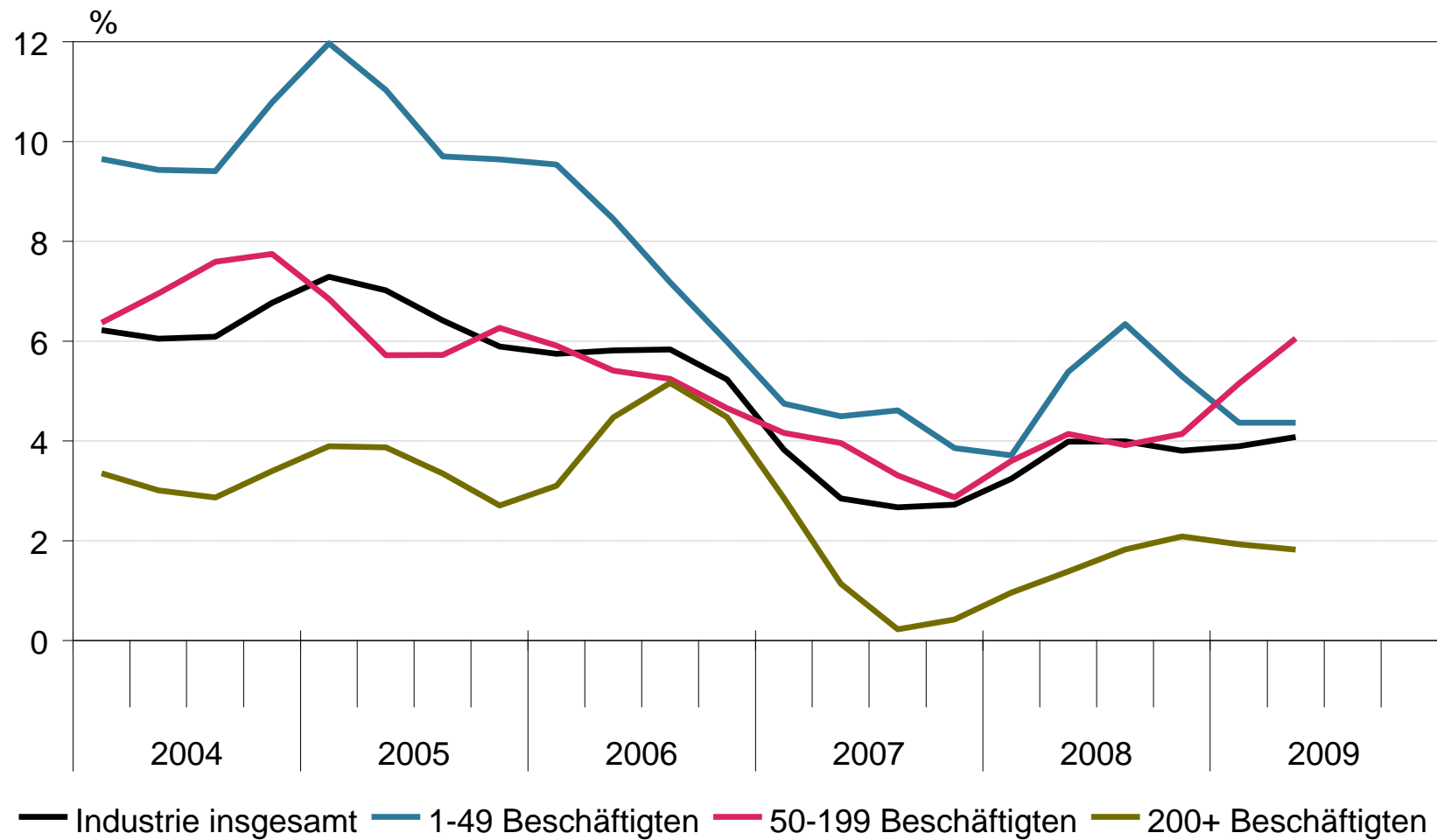
## Wachstum der Bankkredite in der Schweiz



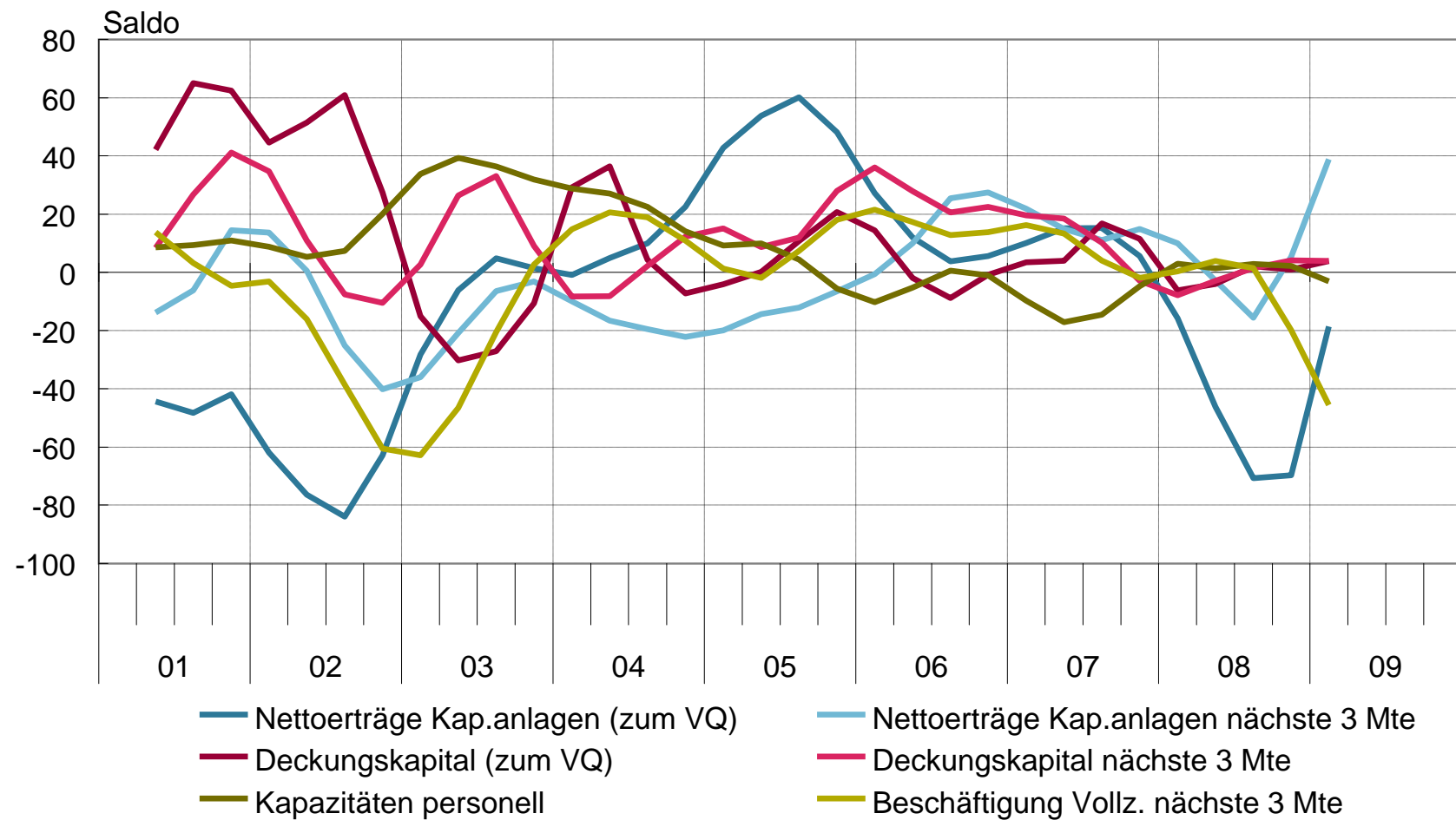
## Industriefirmen mit Finanzierungsrestriktionen



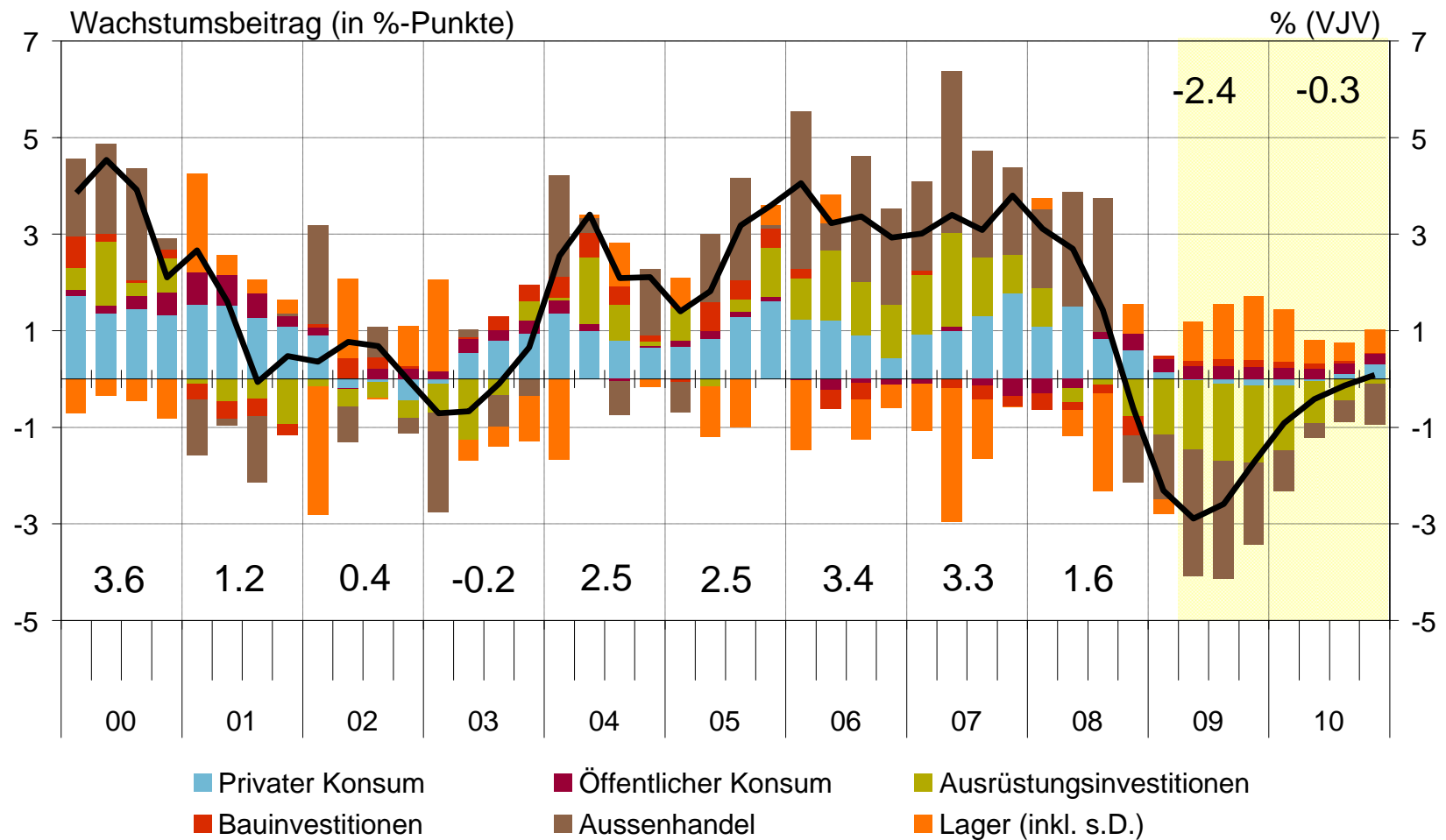
## Industriefirmen mit Finanzierungsrestriktionen



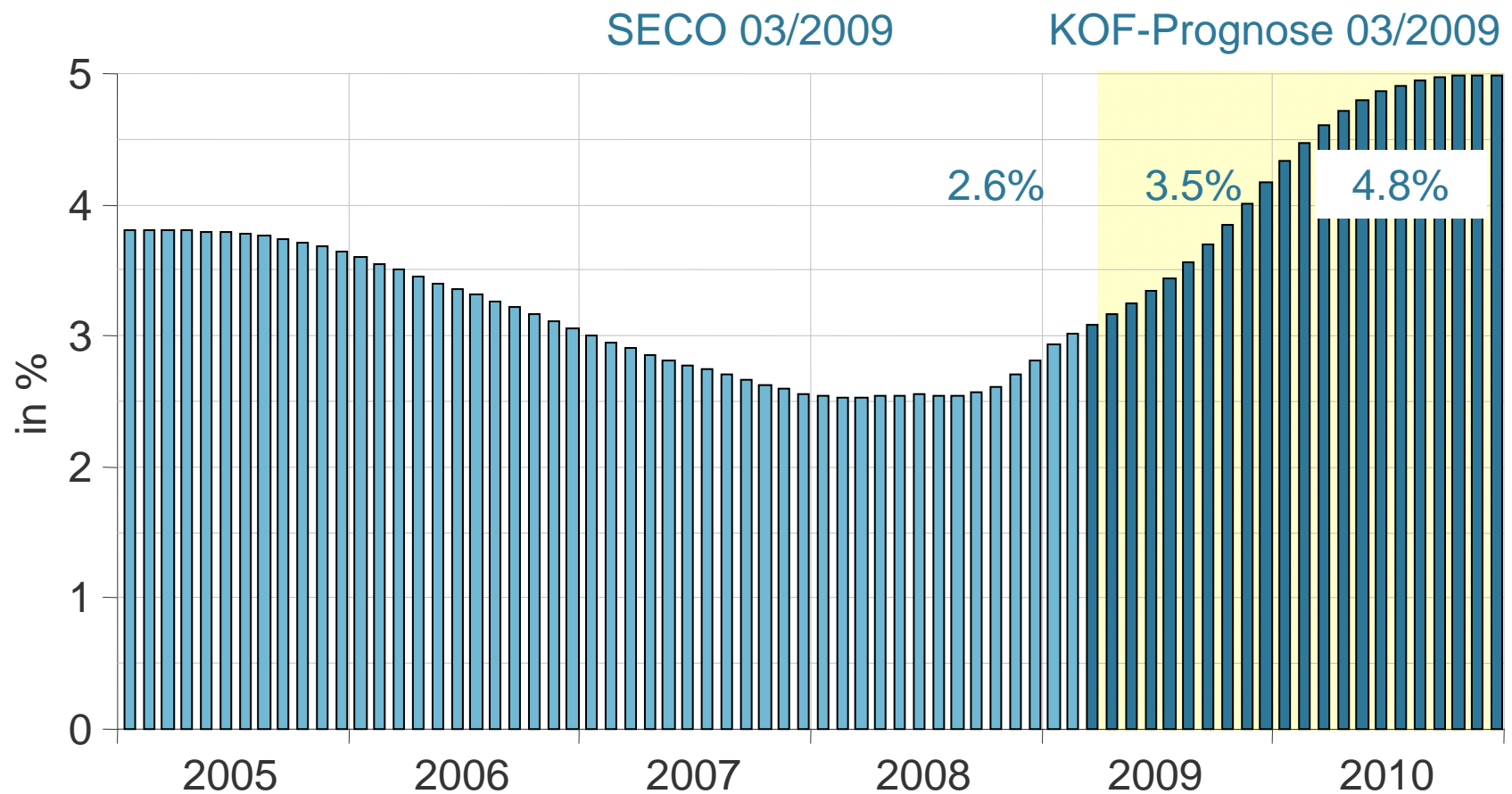
# Lebensversicherungen



# Wachstumsbeiträge: Verwendungskomponenten



## Arbeitslosenquote: Anstieg auf höchsten Wert seit 1997



# Die Vorsorgeeinrichtungen in einem **KOF** schwierigen wirtschaftlichen Umfeld: Lagebeurteilung und Ausblick

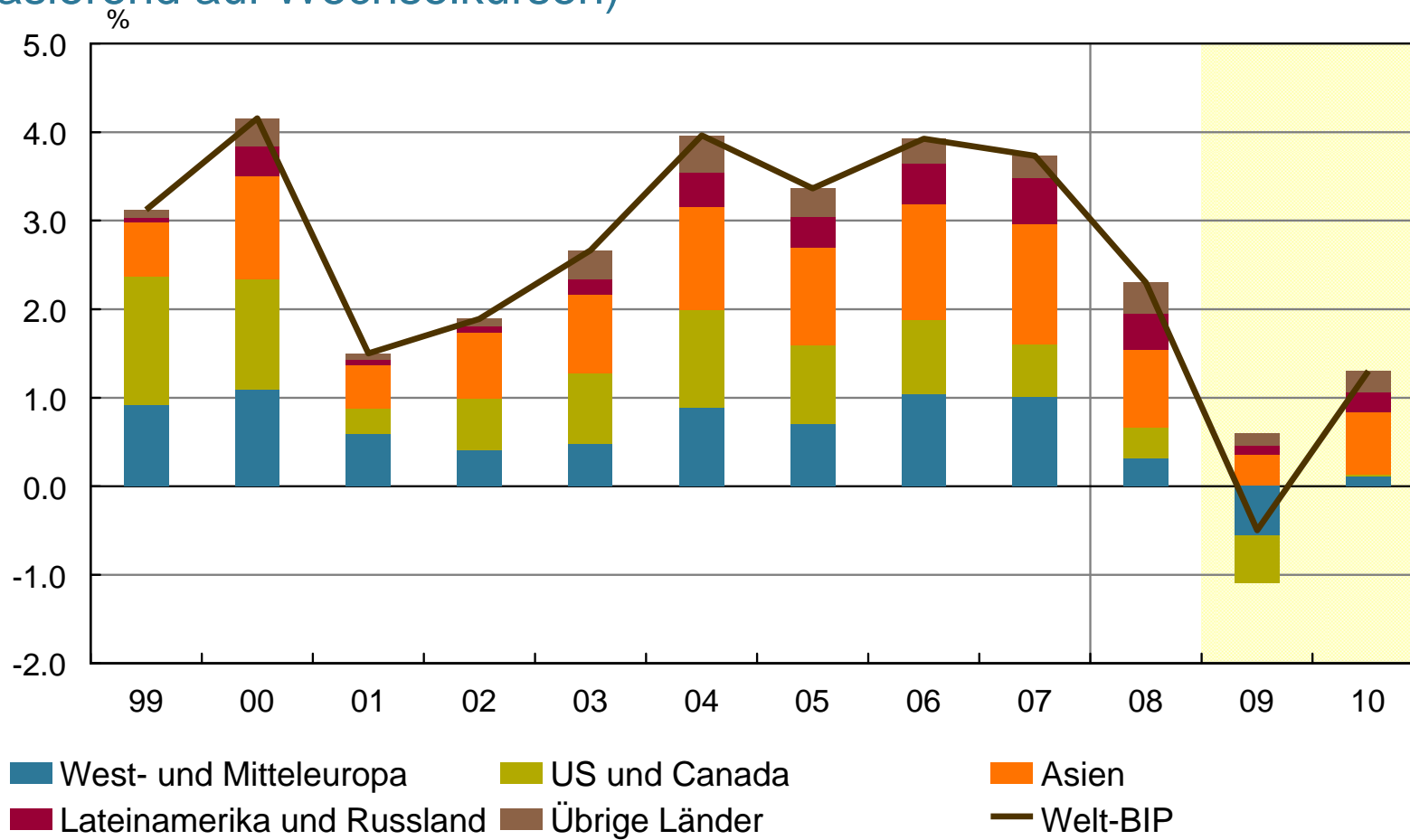
Prof.Dr. Jan-Egbert Sturm

8.Mai 2009

**ETH**

Eidgenössische Technische Hochschule Zürich  
Swiss Federal Institute of Technology Zurich

# Wachstumsbeiträge (basierend auf Wechselkursen)



## Zinsdifferenz zu den deutschen Staatsanleihen

